

# BREAFING NAMING

## Moneda local Sant Feliu de Llobregat

Dinamització  
econòmica

Fem front a  
la crisi

Recirculació  
dels diners  
al territori

Oportunitats

Revertir la  
vulnerabilitat

# ÍNDEX DE CONTINGUTS

1. Marc i objectius.....	3
2. Metodologia .....	4
2.1 Com hem treballat? .....	4
2.2 Dinàmica d'ideació .....	5
3. Com seguir el document? .....	6
4. Resultats .....	7
4.1 Fotografia del material recollit .....	7
- Característiques i atributs .....	8
- Valors i comunitat .....	12
- Sensacions .....	16
4.2 Anàlisi del conjunt de dades .....	23
- Característiques i atributs .....	23
- Valors i comunitat .....	25
- Sensacions .....	27
5. Làmina resum del resultats .....	30



Procés d'ideació

**NAMING**  
Moneda local

Sant Feliu de Llobregat

# 1-MARC I OBJECTIUS

## MARC CONTEXTUAL

La creació de la moneda local, és un projecte que impulsa *l'Ajuntament de Sant Feliu de Llobregat* en el marc del pacte de ciutat per tal de fer front a les crisis generades per la pandèmia provocada per la covid-19.

La moneda local ha de ser una *eina que fomenti la dinamització de l'economia local*. Amb la moneda local es promou una recirculació dels diners dins del propi municipi.

Per aquest objectiu la ciutat porta treballant en aquest projecte com una eina que ha de permetre fer front a la situació de vulnerabilitat que ens deixa la pandèmia.

La moneda local s'impulsarà en diferents fases, una primera als comerços de la ciutat i una segona amb entitats de la ciutat. Durant aquest any s'ha anat explicant el projecte al sector comercial de la ciutat. L'actual moment requereix posar un nom i una imatge a la moneda. Per aquest motiu es proposa aquest procés de col·laboració ciutadana.

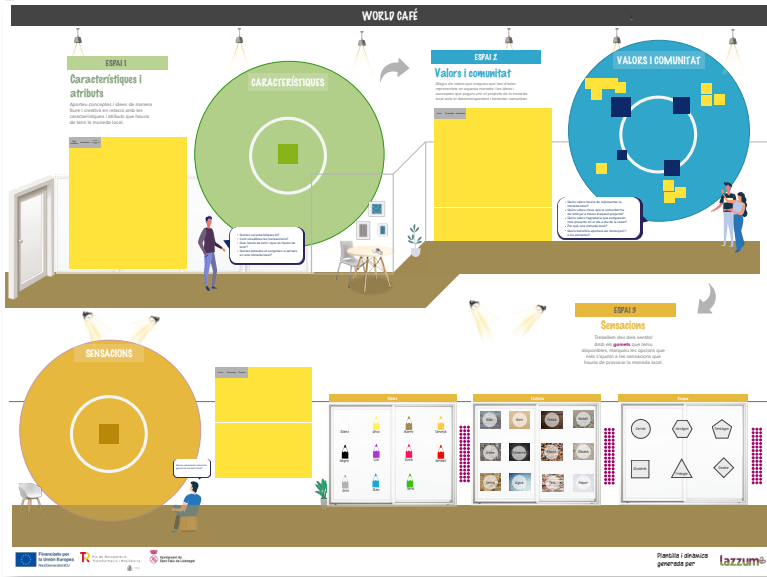
## OBJECTIUS DE LES SESSIONS DE TREBALL

- Generació **col·laborativa d'idees, conceptes i elements representatius** associats a la moneda local de Sant Feliu, com a part del procés participatiu per a la generació del nom d'aquesta moneda.
- Que els **comerciants i les entitats** participants siguin protagonistes actius del procés de Naming de la moneda local, com a **beneficiaris i usuaris directes** de la seva pròxima implementació.
- Generació a través de la dinàmica proposada, d'un entorn creatiu on les persones participants siguin i se sentin cocreadoras i augmentin la seva implicació i motivació respecte al procés d'implementació de la moneda local.

## 2- METODOLOGIA

### 2.1- COM HEM TREBALLAT?

#### Format online



MURALS

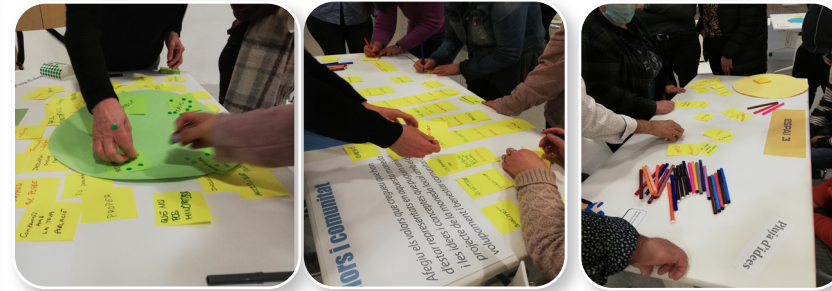
#### Sesions online: 1

1/02/22 - De 19:00 a 20:00h - **GRUP 1**

#### Participants:

10 persones representants d'entitats

#### Format offline



#### Sesions offline: 2

14/02/22 - De 15:30 a 16:30h - **GRUP 2**

14/02/22 - De 19:00 a 20:00h - **GRUP 3**

#### Participants:

**Grup 2 - 10 persones** (8 comerços i 2 entitats)

**Grup 3 - 9 persones** (8 comerços i 1 entitats)

Procés d'ideació

**NAMING**  
Moneda local

Sant Feliu de Llobregat



## 2.2- DINÀMICA D'IDEACIÓ

### WORLD CAFÉ

- Cada espai convida a les persones participants a pensar i sumar idees des d'un lloc diferent, generant així una ideació rica i representativa dels diferents elements i mirades que poden sumar al procés de Naming de la moneda local de Sant Feliu.

### 3 MIRADES

#### CARACTERÍSTIQUES I ATRIBUTS

Un espai perquè les persones participants puguin aportar conceptes i idees de manera lliure i creativa en relació amb les característiques i atributs que de manera espontània els genera la moneda local.

#### VALORS I COMUNITAT

En aquest espai, les persones participants podran afegir els valors que creguin que han d'estar representats en aquesta moneda i les idees i conceptes que puguin unir el projecte de la moneda local amb el desenvolupament i benestar comunitari.

#### SENSACIONS

Aquest espai convida a les persones participants a treballar des dels sentits i per a això disposaran de materials que podran utilitzar de manera lliure i creativa.

- En iniciar el treball dins de cada espai, s'ha fet un **primer bolcat d'idees individuals de manera lliure**, amb l'objectiu de comptar amb una bateria de propostes inicials per a passar a les següents fases de la dinàmica.
- Una vegada realitzada aquesta primera fase d'ideació col·laborativa des de la perspectiva individual de les persones participants, hem passat a la fase de debat grupal. L'objectiu és que de manera participativa i mitjançant l'intercanvi d'impressions, es faci una **agrupació de les idees inicials** (idees repetides o similars) i es defineixi de manera col·laborativa un nom per a aquest grup d'idees.
- Finalment, i amb l'objectiu que quedin ressaltades aquelles idees que són més rellevants per al grup en el seu conjunt, s'ha passat a la **priorització d'idees mitjançant una dinàmica de votació**.



Procés d'ideació

**NAMING**  
Moneda local

Sant Feliu de Llobregat

# 3- COM SEGUIR EL DOCUMENT?

Abans de continuar amb el document, us deixem una petita guia perquè, de forma autònoma, pugueu seguir el document, analitzar les dades representades i els resultats assolits.

**2 Des de quina mirada estem aportant idees?**

El color i el títol us donen la informació.

**3 Comencem la pluja d'idees!**

Idea aportada per cada participant de forma individual.

**1 De quina sessió de treball estem parlant?**

**4 Tenim idees repetides!**

Número de vegades que s'ha repetit aquesta idea.

**5 Quin nom li donem a aquest grup d'idees?**

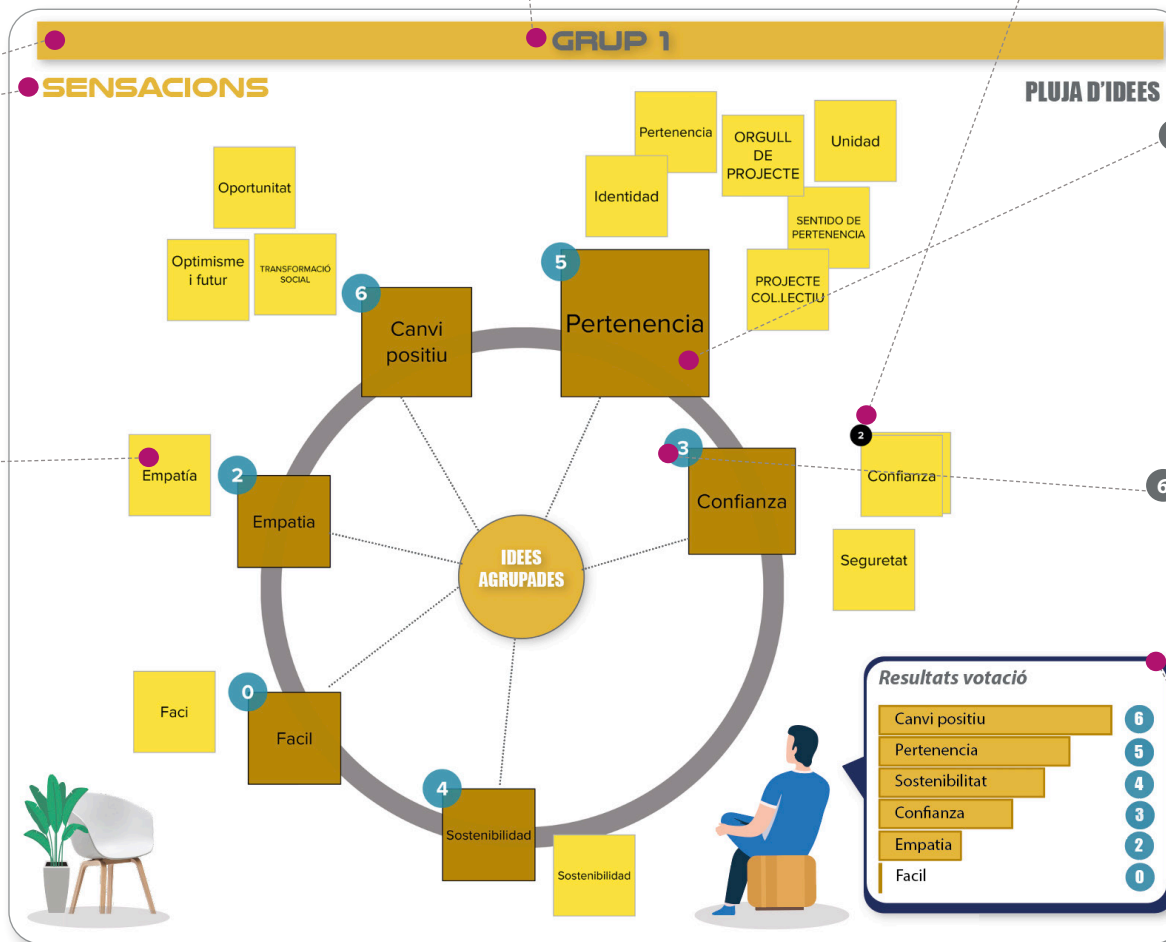
Títol de l'agrupació d'idees feta de forma col·laborativa.  
\* La grandària del post-it varia segons el nombre d'idees que agrupa.

**6 Votem!**

Número de vots que ha rebut aquesta idea. La votació s'ha fet de forma individual.

**7 Com ha quedat la votació?**

Visió global del ranking d'idees fruit del treball col·laboratiu.



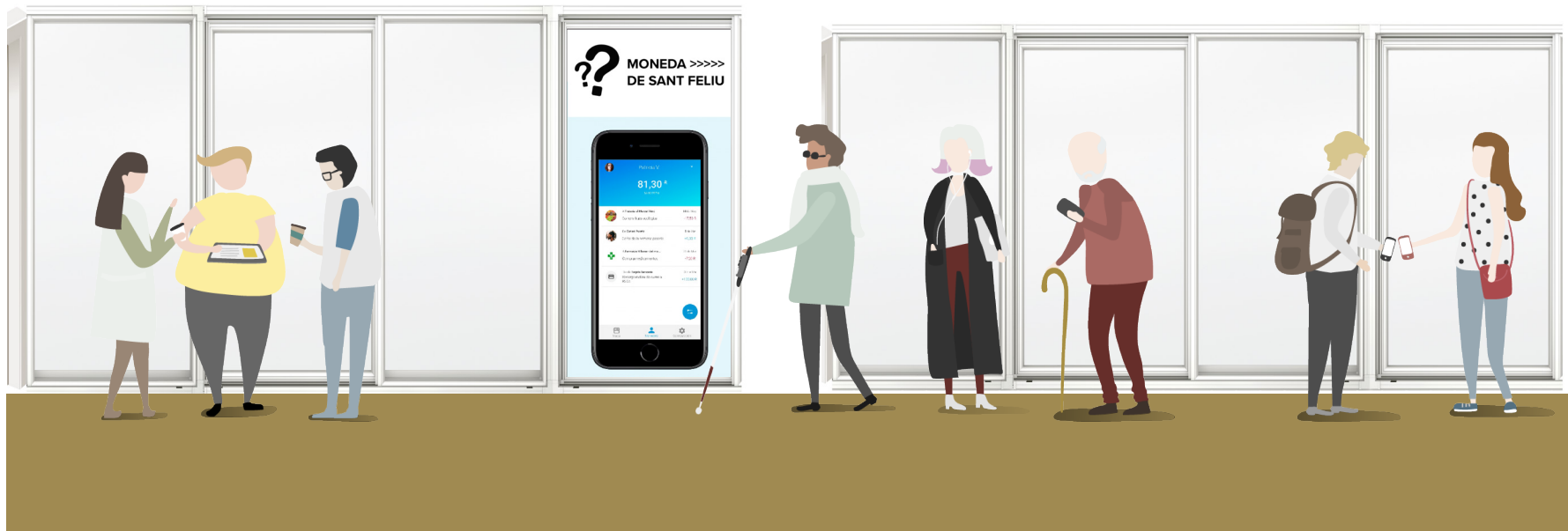
Procés d'ideació

**NAMING**  
Moneda local

Sant Feliu de Llobregat

## 4- RESULTATS

### 4.1- FOTOGRAFIA DEL MATERIAL RECOLLIT EN CADA GRUP DE TREBALL



Procés d'ideació

NAMING  
Moneda local

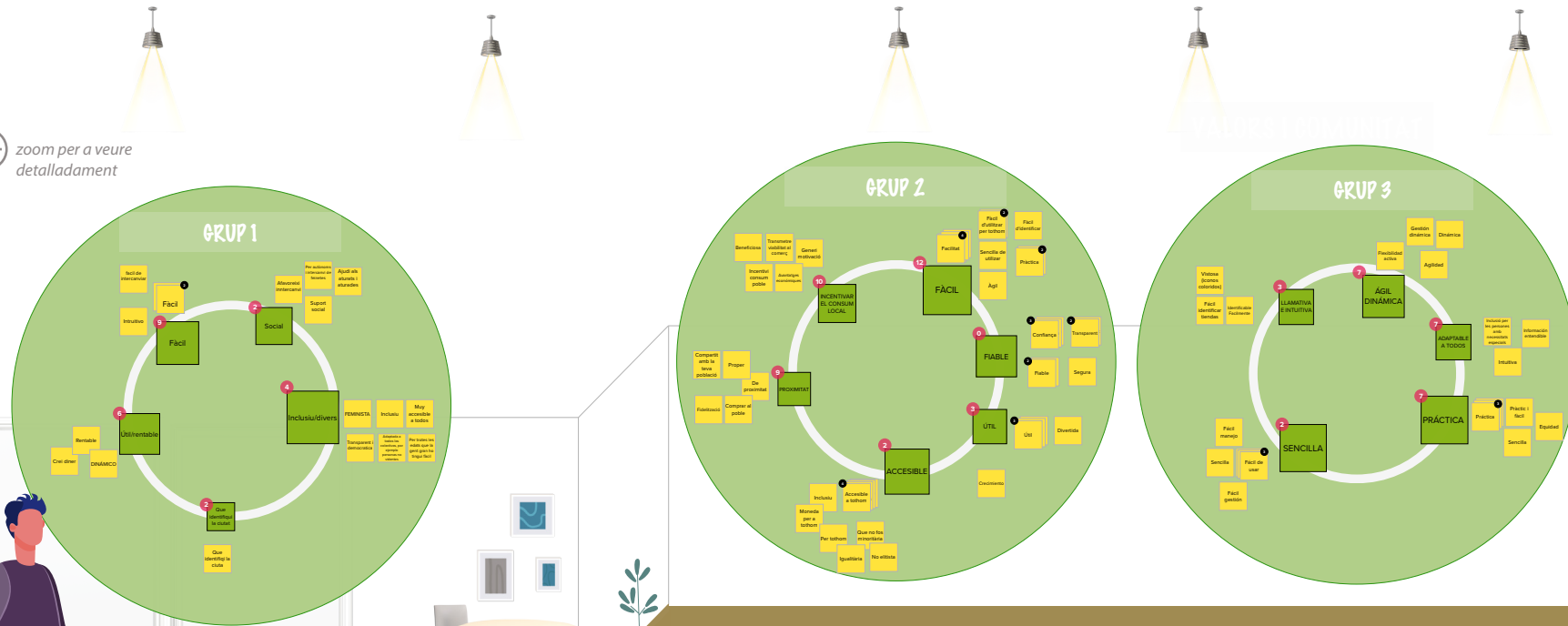
Sant Feliu de Llobregat

# ESPAI 1

## CARACTERÍSTIQUES I ATRIBUTS

Treballem sobre els conceptes i idees en relació amb les característiques i atributs que hauria de tenir la moneda local.

⊕ zoom per a veure detalladament



- Quines característiques té?
- Com visualitzes les transaccions?
- Què hauria de tenir i que no hauria de tenir?
- Quines paraules et surten si penses en una moneda local?

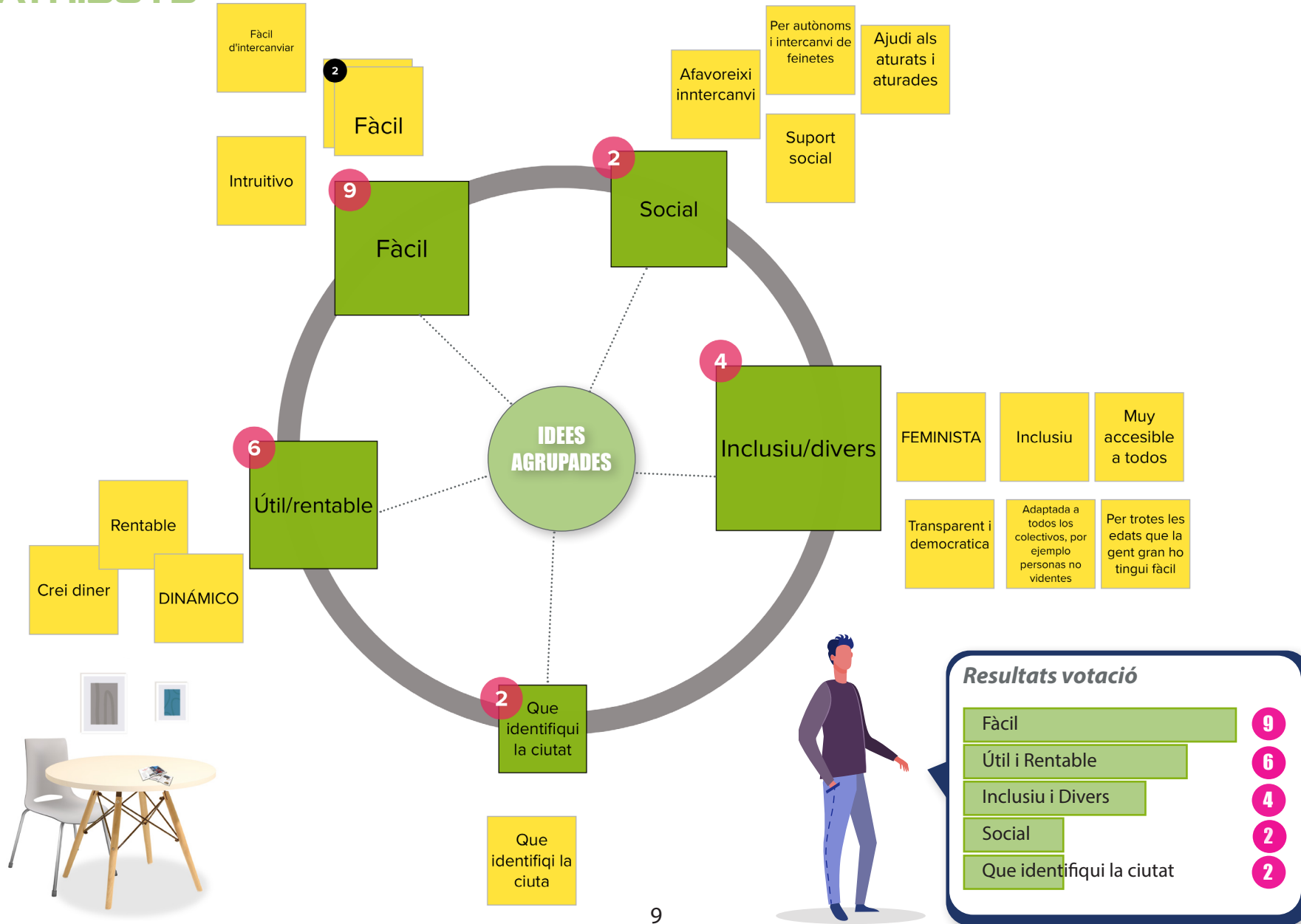
Procés d'ideació

**NAMING**  
 Moneda local

Sant Feliu de Llobregat

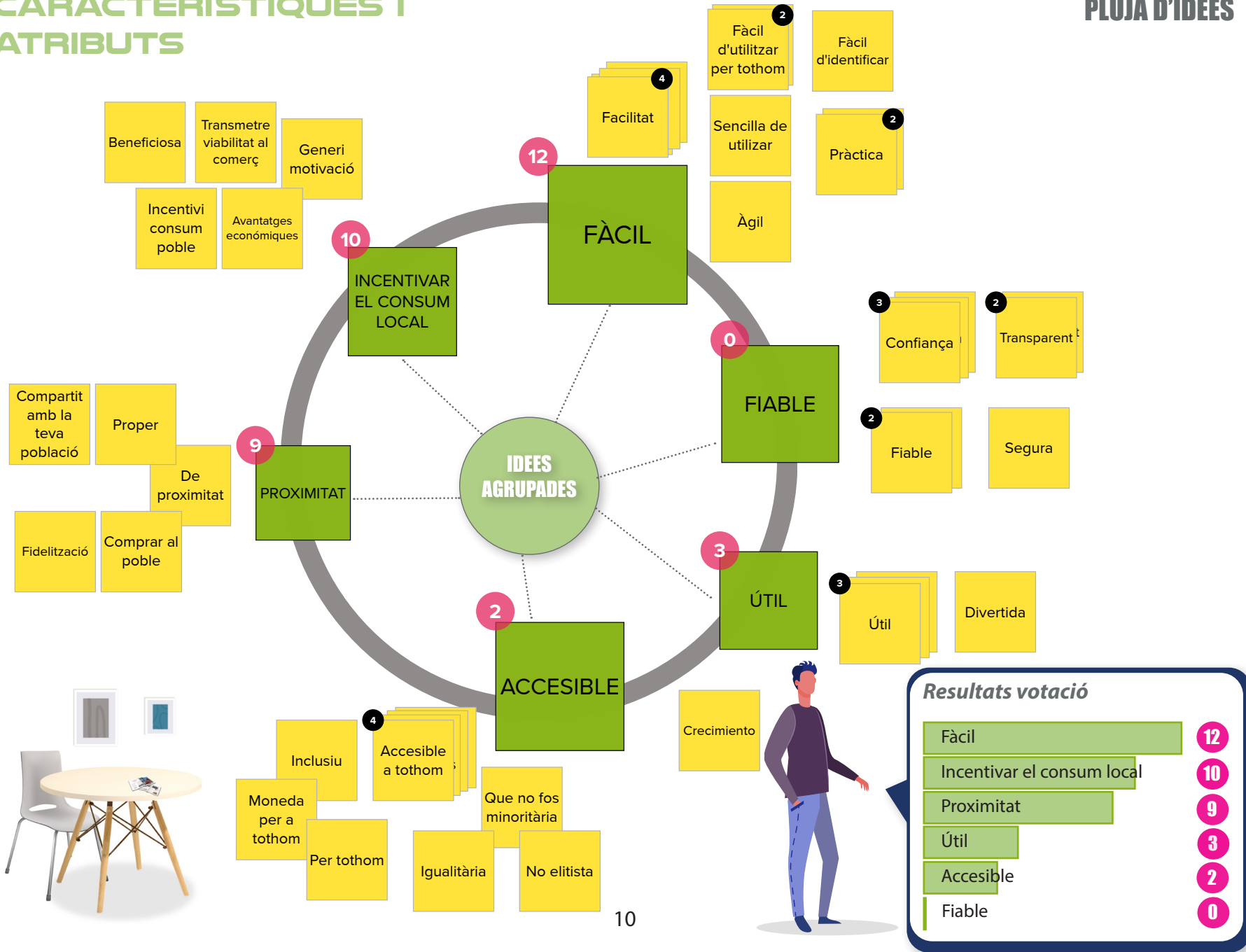
CARACTERÍSTIQUES I  
 ATRIBUTS

PLUJA D'IDEES



# CARACTERÍSTIQUES I ATRIBUTS

## PLUJA D'IDEES



CARACTERÍSTIQUES I ATRIBUTS

PLUJA D'IDEES



**Resultats votació**

Ágil i dinàmica	7
Adaptable a todos	7
Pràctica	7
Llamativa e intuitiva	3
Sencilla	2

Procés d'ideació

NAMING  
Moneda local

Sant Feliu de Llobregat

## VALORS I COMUNITAT

Treballem sobre els valors que creiem que han d'estar representats en aquesta moneda i les idees i conceptes que puguin unir el projecte de la moneda local amb el desenvolupament i benestar comunitari.

**GRUP 1**

- 1. Economia social i solidària
- 2. Economia circular
- 3. Proximitat
- 4. Proximitat
- 5. Proximitat
- 6. Proximitat
- 7. Proximitat
- 8. Proximitat
- 9. Proximitat
- 10. Proximitat
- 11. Proximitat

**GRUP 2**

- 1. Inclusió
- 2. Innovació
- 3. Confiança
- 4. Fer poble
- 5. Creixement
- 6. Sostenibilitat
- 7. Solidaritat
- 8. Solidaritat
- 9. Solidaritat
- 10. Solidaritat
- 11. Solidaritat

**GRUP 3**

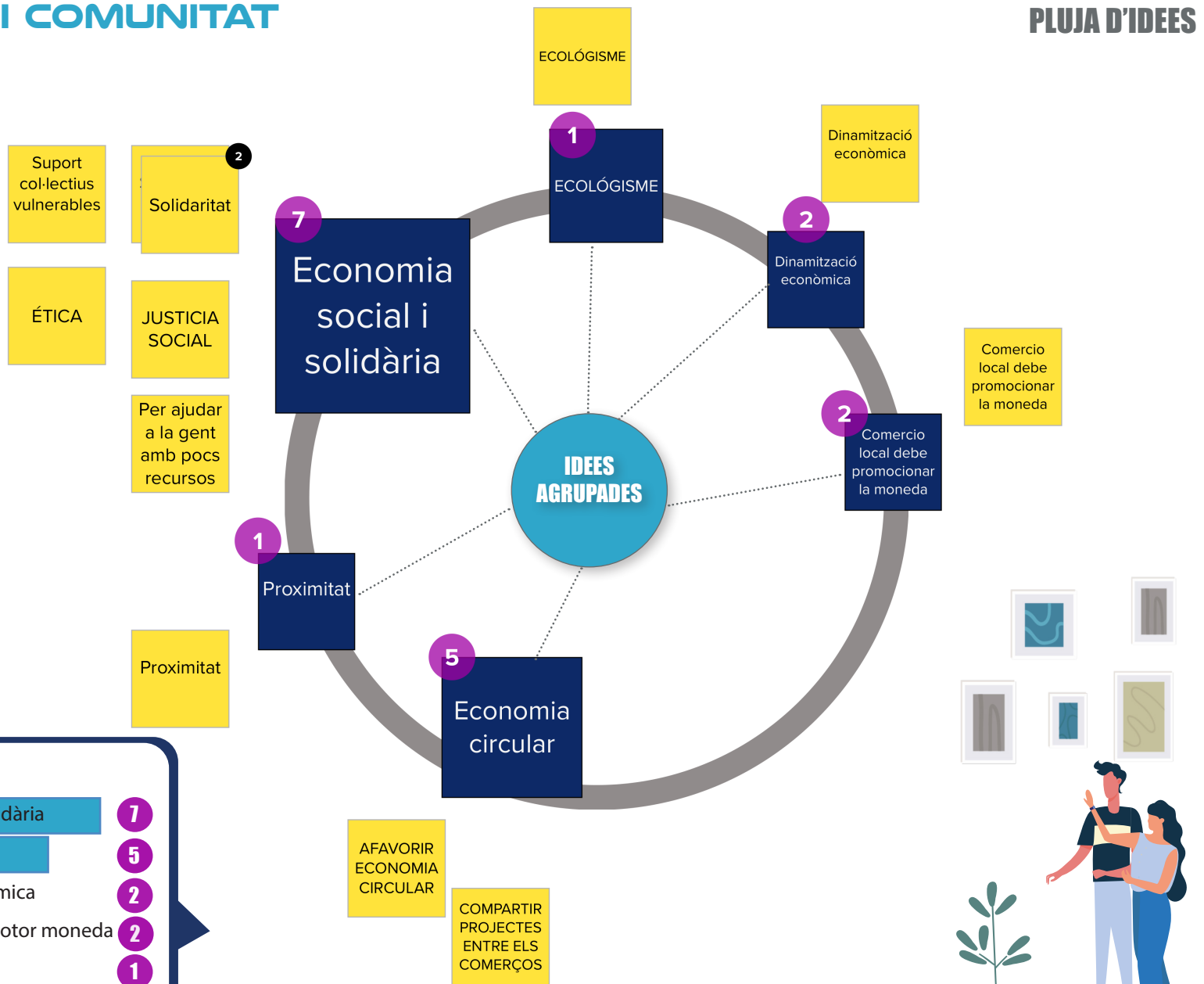
- 1. Ahorro
- 2. Ahorro
- 3. Ahorro
- 4. Ahorro
- 5. Ahorro
- 6. Ahorro
- 7. Ahorro
- 8. Ahorro
- 9. Ahorro
- 10. Ahorro
- 11. Ahorro

**zoom per a veure detalladament**

Quins valors hauria de representar la moneda local?  
 Quins valors creus que la comunitat ha de reforçar a través d'aquest projecte?  
 Quins valors t'agradaria que estiguessin més presents en el dia a dia de la ciutat?  
 Per què una moneda local?  
 Quins beneficis aportarà als comerços? I a les persones?

Procés d'ideació  
**NAMING**  
 Moneda local  
 Sant Feliu de Llobregat





**Resultats votació**

Economia social i solidària	7
Economia circular	5
Dinamització econòmica	2
Comercio local promotor moneda	2
Ecologisme	1
Proximitat	1



Procés d'ideació

**NAMING**  
Moneda local

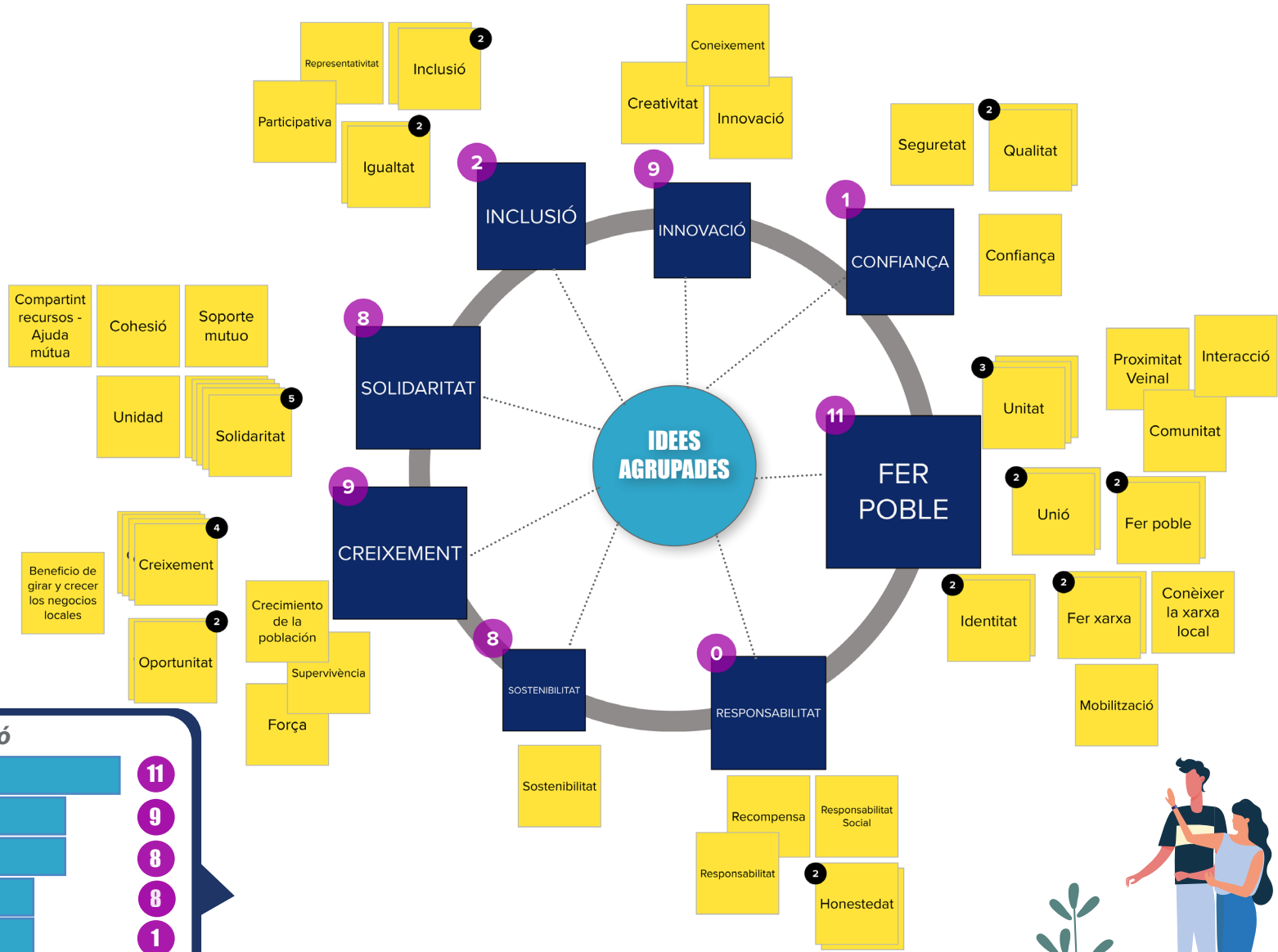
Sant Feliu de Llobregat

VALORS I COMUNITAT

PLUJA D'IDEES

Altres idees sense agrupació

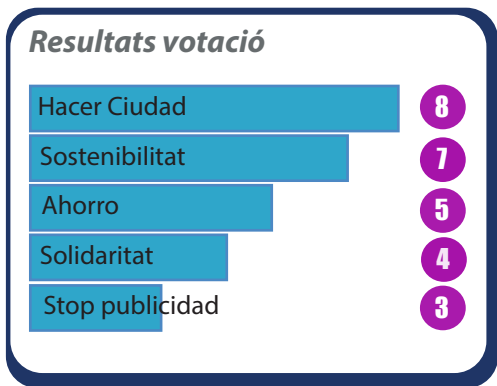
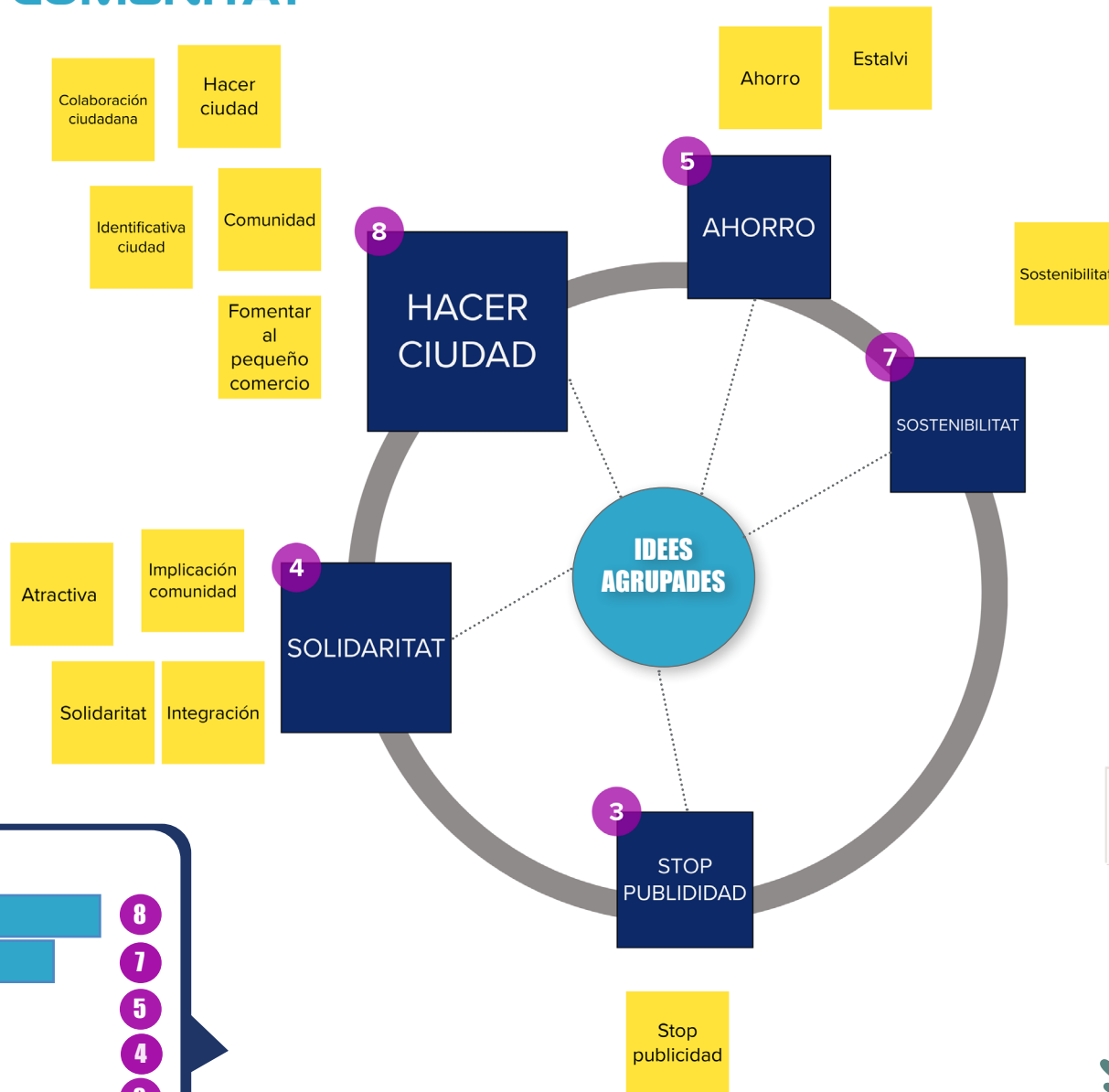
- Cooperativisme
- Valors tracte físic no telemàtic
- Comunicación
- L'ajuntament ajuda a persones i establiments
- Senzilla
- Facilitat



Procés d'ideació  
**NAMING**  
 Moneda local  
 Sant Feliu de Llobregat

VALORS I COMUNITAT

PLUJA D'IDEES



Procés d'ideació

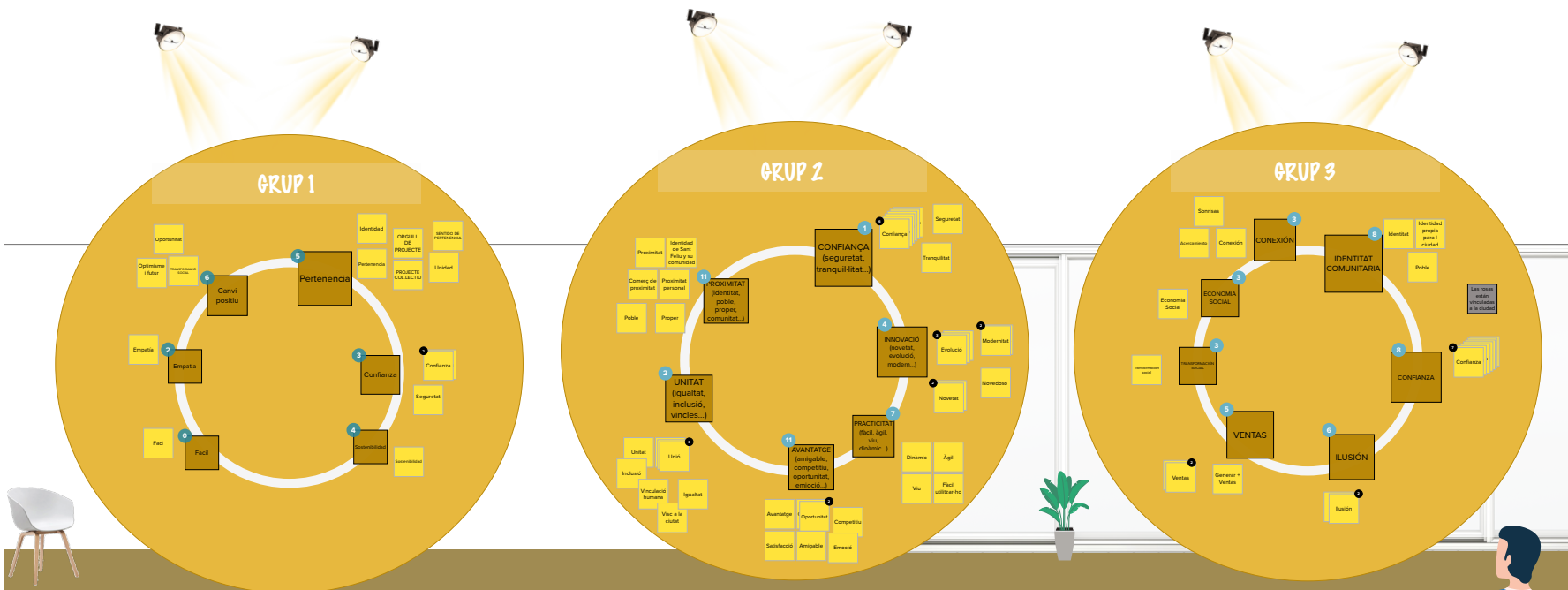
**NAMING**  
Moneda local

Sant Feliu de Llobregat

## SENSACIONS

Treballem sobre les sensacions que els hi agradaria que transmetés la moneda local.

⊕ zoom per a veure detallament



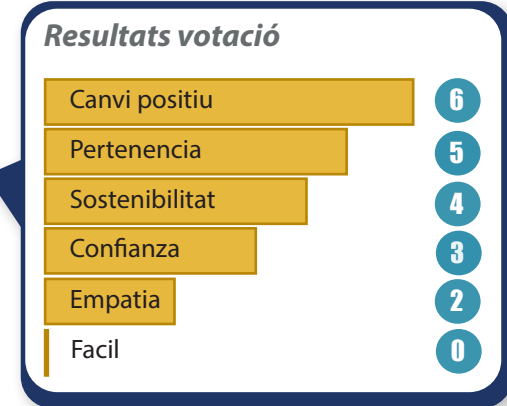
• Quines sensacions hauria de genera la moneda local?



Procés d'ideació  
**NAMING**  
 Moneda local  
 Sant Feliu de Llobregat

SENSACIONS

PLUJA D'IDEES

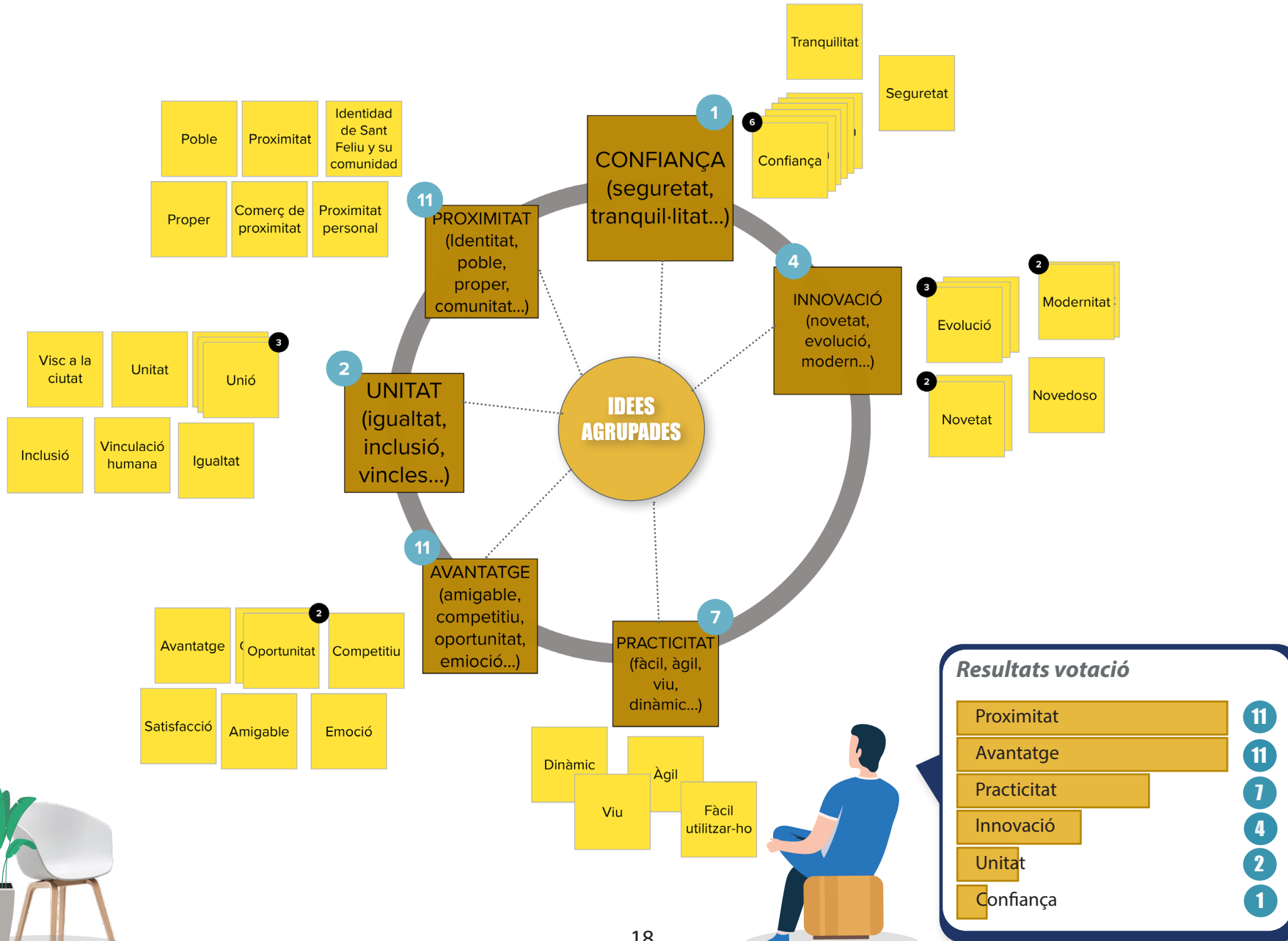


Procés d'ideació

NAMING  
Moneda local

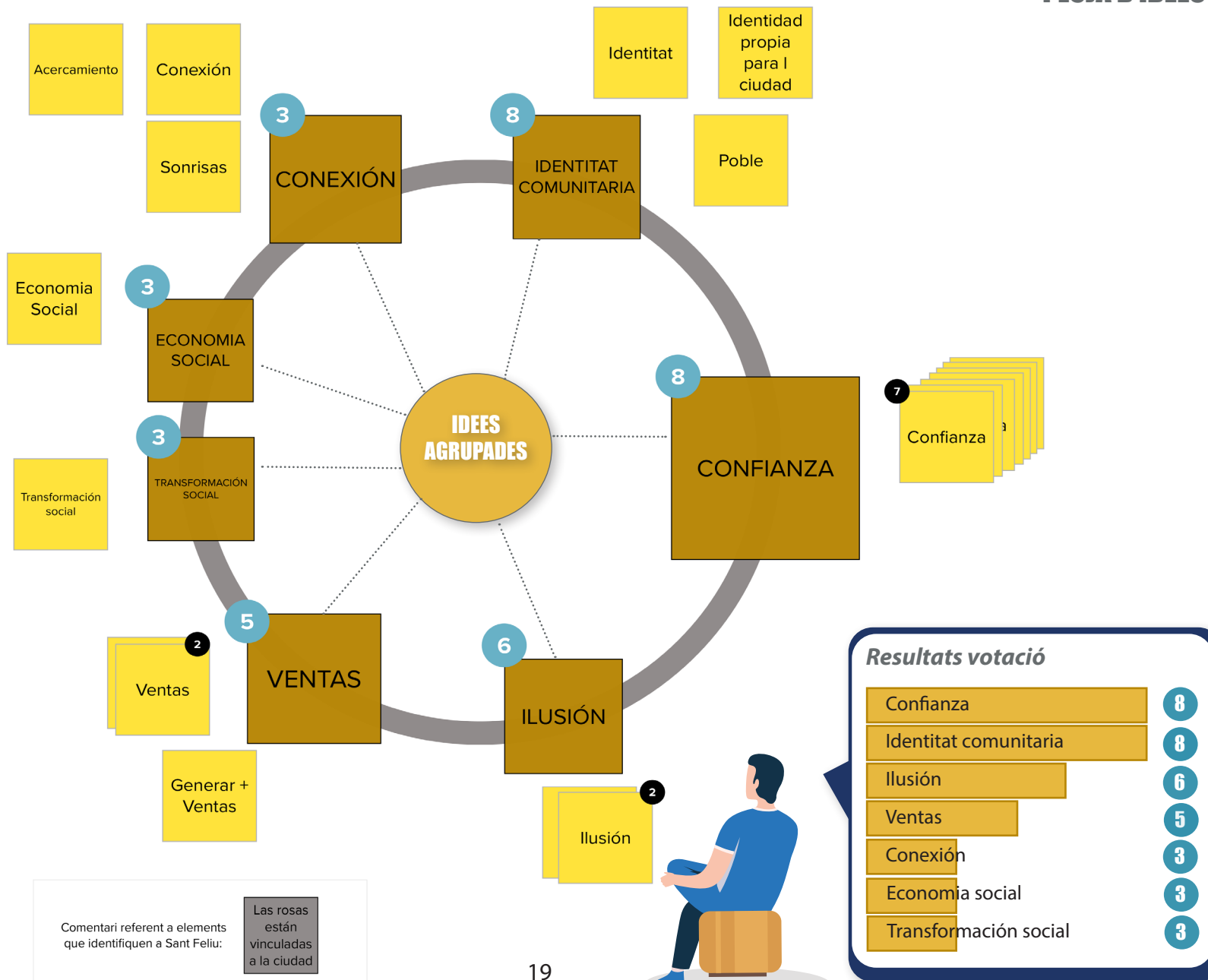
Sant Feliu de Llobregat





**SENSACIONES**

**PLUJA D'IDEES**



Comentari referent a elements que identifiquen a Sant Feliu:  
 Las rosas están vinculadas a la ciudad

Procés d'ideació

**NAMING**  
 Moneda local

Sant Feliu de Llobregat

# SENSACIONS

Hem treballat també des de els sentits.

De la mostra de COLORS aportada, aquesta ha estat la votació de les persones participants:



Procés d'ideació

NAMING  
Moneda local

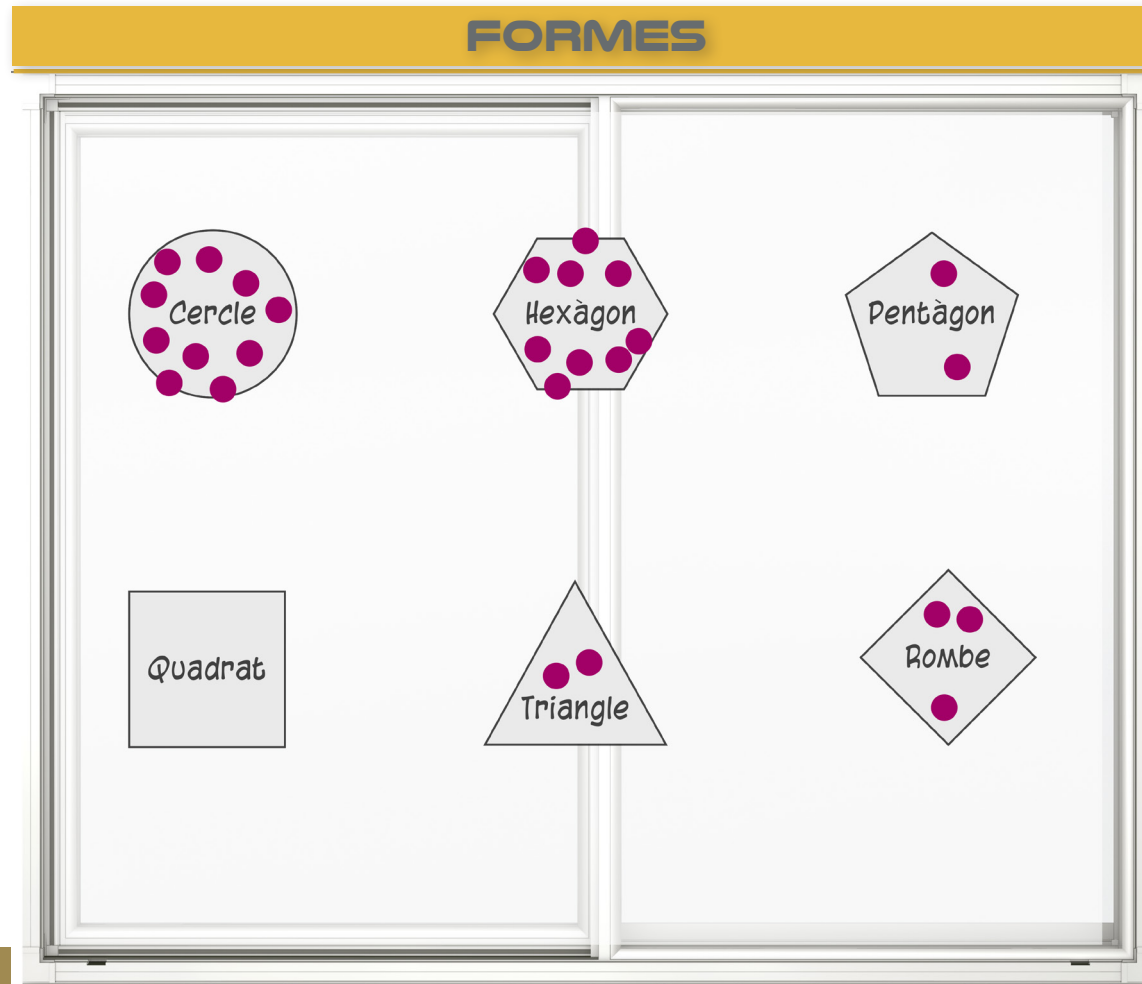
Sant Feliu de Llobregat



# SENSACIONS

Hem treballat també des de els sentits.

De la mostra de FORMES aportada, aquesta ha estat la votació de les persones participants:



Procés d'ideació

NAMING  
Moneda local

Sant Feliu de Llobregat

# SENSACIONS

Hem treballat també des de els sentits.

De la mostra de TEXTURES aportada, aquesta ha estat la votació de les persones participants:



Procés d'ideació

**NAMING**  
Moneda local

Sant Feliu de Llobregat

## 4.2- ANÀLISIS DEL CONJUNT DE DADES CARACTERÍSTIQUES I ATRIBUTS

### QUINES IDEES S'HAN REPETIT MÉS?

Recull de totes les aportacions fetes de forma individual a la pluja d'idees inicial, ordenades pel nombre de vegades que han sortit repetides.

- |   |  |
|---|--|
| <p><b>6</b></p> <ul style="list-style-type: none"> <li>• Fàcil - Facilitat</li> <li>• Fàcil d'utilitzar per tothom</li> </ul> | <p><b>2</b></p> <ul style="list-style-type: none"> <li>• Útil</li> <li>• Àgil - Agilitat</li> <li>• Dinàmica</li> <li>• Fàcil d'identificar</li> <li>• Fiable</li> <li>• Inclusiu</li> <li>• Intuïtiva</li> <li>• Moneda per a tothom</li> <li>• Senzilla</li> </ul> |
| <p><b>5</b></p> <ul style="list-style-type: none"> <li>• Accessible per a tothom</li> <li>• Pràctica</li> </ul>               |  |
| <p><b>3</b></p> <ul style="list-style-type: none"> <li>• Confiança</li> <li>• Transparent i democràtica</li> </ul>            |  |

### Resta d'idees sorgides de forma única

- |  |   |
|--|---|
| <ul style="list-style-type: none"> <li>• Adaptada a tots els col·lectius, per exemple persones no vidents</li> <li>• Afavoreixi l'intercanvi</li> <li>• Ajudi als aturats i aturades</li> <li>• Avantatges econòmics</li> <li>• Beneficiosa</li> <li>• Compartit amb la teva població</li> <li>• Comprar al poble</li> <li>• Crei diners</li> <li>• Creixement</li> <li>• De proximitat</li> <li>• Divertida</li> <li>• Equitat</li> <li>• Fàcil d'identificar botigues</li> <li>• Fàcil d'intercanviar</li> <li>• Fàcil gestió</li> <li>• Feminista</li> <li>• Fidelització</li> <li>• Flexibilitat activa</li> </ul> | <ul style="list-style-type: none"> <li>• Generi motivació</li> <li>• Gestió dinàmica</li> <li>• Igualitària</li> <li>• Incentivi consum poble</li> <li>• Inclusió per a persones amb necessitats especials</li> <li>• Informació comprensible</li> <li>• No elitista</li> <li>• Per autònoms i intercanvi de feinetes</li> <li>• Per totes les edats. Que la gent gran ho tingui fàcil</li> <li>• Proper</li> <li>• Que identifiqui la ciutat</li> <li>• Que no fos minoritària</li> <li>• Rendible</li> <li>• Segura</li> <li>• Suport Social</li> <li>• Transmetre viabilitat al comerç</li> <li>• Vistosa (icones acolorides)</li> </ul> |
|--|---|

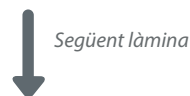
### QUINES ES CONSIDEREN MÉS RELLEVANTS?

Resum del resultat de la prioritització d'idees mitjançant la votació grupal amb el criteri de donar rellevància a les idees que es consideren més importants.

*(RECORDATORI: la votació s'ha fet sobre les idees agrupades, no sobre les idees individuals)*

Vots	
<b>21</b>	Fàcil
<b>11</b>	Inclusiu/Divers
<b>10</b>	Incentivar el consum local
<b>9</b>	Útil/Rentable
<b>9</b>	Proximitat
<b>7</b>	Pràctica
<b>7</b>	Àgil i dinàmica
<b>3</b>	Llambativa e intuïtiva
<b>2</b>	Social
<b>2</b>	Que identifiqui la ciutat
<b>2</b>	Accesible
<b>2</b>	Sencilla
<b>0</b>	Fiable

### Visualitzem-ho de forma gràfica



Procés d'ideació

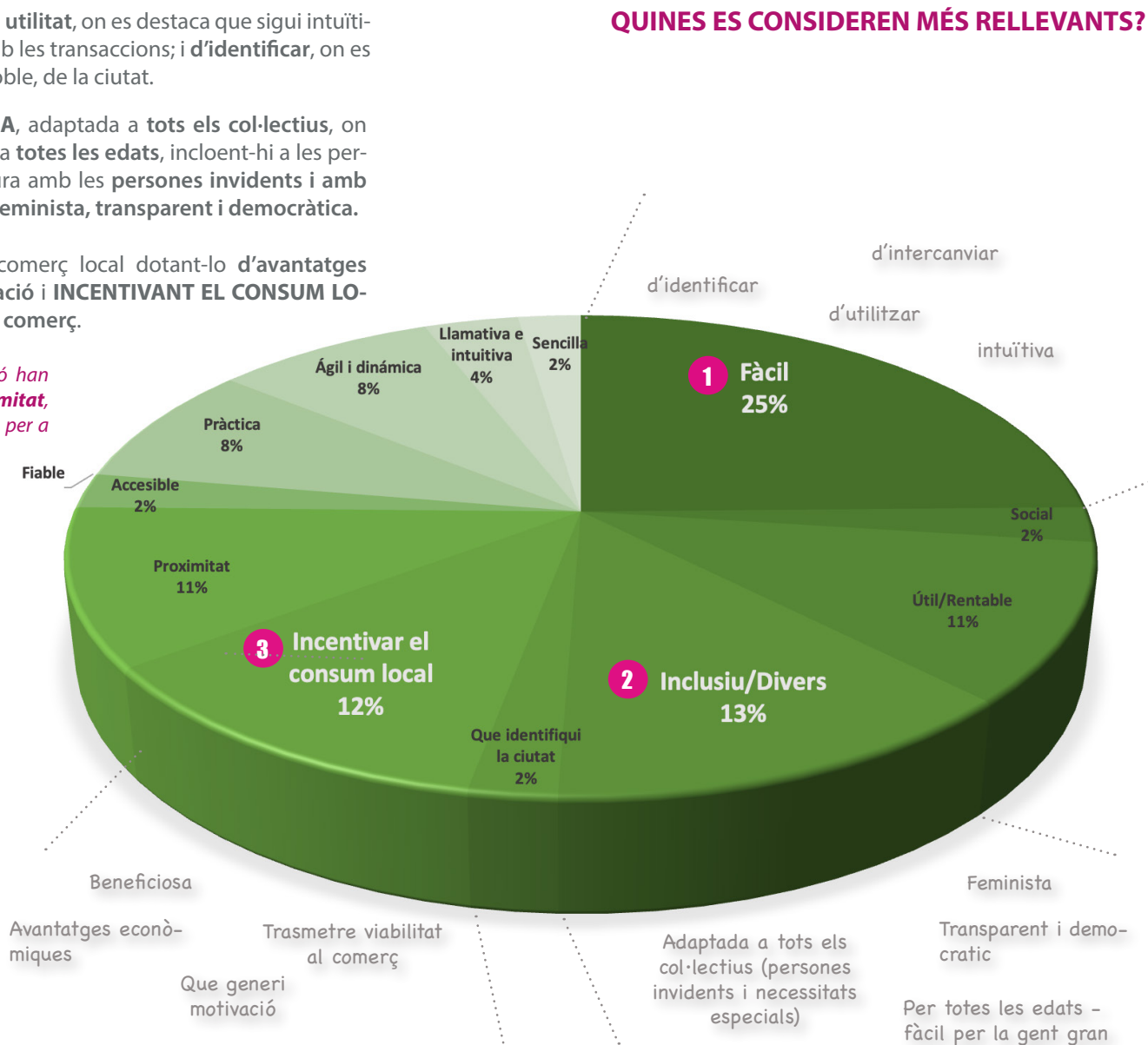
**NAMING**  
Moneda local

Sant Feliu de Llobregat

## 4.2- ANÀLISIS DEL CONJUNT DE DADES CARACTERÍSTIQUES I ATRIBUTS

- 1 Que sigui **FÀCIL** en termes de: la **utilitat**, on es destaca que sigui intuïtiva; **d'intercanviar**, en relació amb les transaccions; i **d'identificar**, on es posa el valor en què sigui del poble, de la ciutat.
- 2 Que sigui **INCLUSIVA I DIVERSA**, adaptada a **tots els col·lectius**, incloent-hi a **totes les edats**, incloent-hi a les persones grans, i tenint especial cura amb les **persones invidents i amb necessitat especials**. Que sigui **feminista, transparent i democràtica**.
- 3 Que sigui **beneficiosa** per al comerç local dotant-lo d'**avantatges econòmiques**, generant motivació i **INCENTIVANT EL CONSUM LOCAL**. Que transmeti viabilitat al comerç.

Amb una diferència de l'1%, en 4t posició han quedat els atributs: **Útil / Rentable** i **Proximitat**, que es podrien considerar com a rellevants per a generar el Naming.



Procés d'ideació

**NAMING**  
Moneda local

Sant Feliu de Llobregat

## 4.2- ANÀLISIS DEL CONJUNT DE DADES VALORS I COMUNITAT

### QUINES IDEES S'HAN REPETIT MÉS?

Recull de totes les aportacions fetes de forma individual a la pluja d'idees inicial, ordenades pel nombre de vegades que han sortit repetides.

- |  |  |
|--|--|
| <ul style="list-style-type: none"> <li>7 • Solidaritat</li> <li>6 • Unió - Unitat</li> <li>5 • Creixement -<br/>Créixer els negocis</li> </ul> | <ul style="list-style-type: none"> <li>2 • Comunitat</li> <li>• Estalvi</li> <li>• Fer Xarxa</li> <li>• Honestetat</li> <li>• Identitat</li> <li>• Igualtat</li> <li>• Inclusió</li> <li>• Oportunitat</li> <li>• Qualitat</li> <li>• Sostenibilitat</li> <li>• Suport mutu i col·lectius vulnerables</li> </ul> |
|--|--|

### Resta d'idees sorgides de forma única

- |   |  |  |
|---|--|--|
| <ul style="list-style-type: none"> <li>• Afavorir l'econòmica circular</li> <li>• Atractiva</li> <li>• Cohesió</li> <li>• Col·laboració ciutadana</li> <li>• Comerç local promotor de la moneda</li> <li>• Compartint recursos - Ajuda mútua</li> <li>• Compartir projectes entre els comerços</li> <li>• Comunicació</li> <li>• Coneixement</li> <li>• Conèixer la xarxa local</li> <li>• Confiança</li> <li>• Cooperativisme</li> <li>• Creativitat</li> <li>• Creixement de la població</li> <li>• Dinamització econòmica</li> <li>• Ecologisme</li> </ul> | <ul style="list-style-type: none"> <li>• Ètica</li> <li>• Facilitat</li> <li>• Fer poble - Fer ciutat</li> <li>• Fomentar el petit comerç</li> <li>• Força</li> <li>• Identificativa de la ciutat</li> <li>• Implicació comunitat</li> <li>• Innovació</li> <li>• Integració</li> <li>• Interacció</li> <li>• Justícia social</li> <li>• L'ajuntament ajuda a persones i establiments</li> <li>• Mobilització</li> <li>• Participativa</li> <li>• Per a ajudar a la gent amb pocs recursos</li> <li>• Proximitat</li> <li>• Proximitat Veïnal</li> </ul> | <ul style="list-style-type: none"> <li>• Recompensa</li> <li>• Representativitat</li> <li>• Responsabilitat</li> <li>• Responsabilitat social</li> <li>• Seguretat</li> <li>• Senzillesa</li> <li>• Stop publicitat</li> <li>• Supervivència</li> <li>• Valors tracte físic, no telemàtic</li> </ul> |
|---|--|--|

25

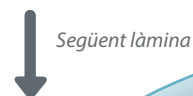
### QUINES ES CONSIDEREN MÉS RELLEVANTS?

Resum del resultat de la prioritització d'idees mitjançant la votació grupal amb el criteri de donar rellevància a les idees que es consideren més importants.

- |   |   |
|---|---|
| <p>Vots</p> <ul style="list-style-type: none"> <li>19 Fer poble</li> <li>15 Sostenibilitat</li> <li>12 Solidaritat</li> <li>9 Innovació</li> <li>9 Creixement</li> <li>7 Economia social i solidària</li> <li>5 Economia circular</li> <li>5 Estalvi</li> </ul> | <ul style="list-style-type: none"> <li>3 Stop publicitat</li> <li>2 Dinamització econòmica</li> <li>2 Comerç local promotor de la moneda</li> <li>2 Inclusió</li> <li>1 Ecologisme</li> <li>1 Confiança</li> <li>1 Proximitat</li> <li>0 Responsabilitat</li> </ul> |
|---|---|

(RECORDATORI: la votació s'ha fet sobre les idees agrupades, no sobre les idees individuals)

### Visualitzem-ho de forma gràfica



Procés d'ideació

NAMING  
 Moneda local

Sant Feliu de Llobregat

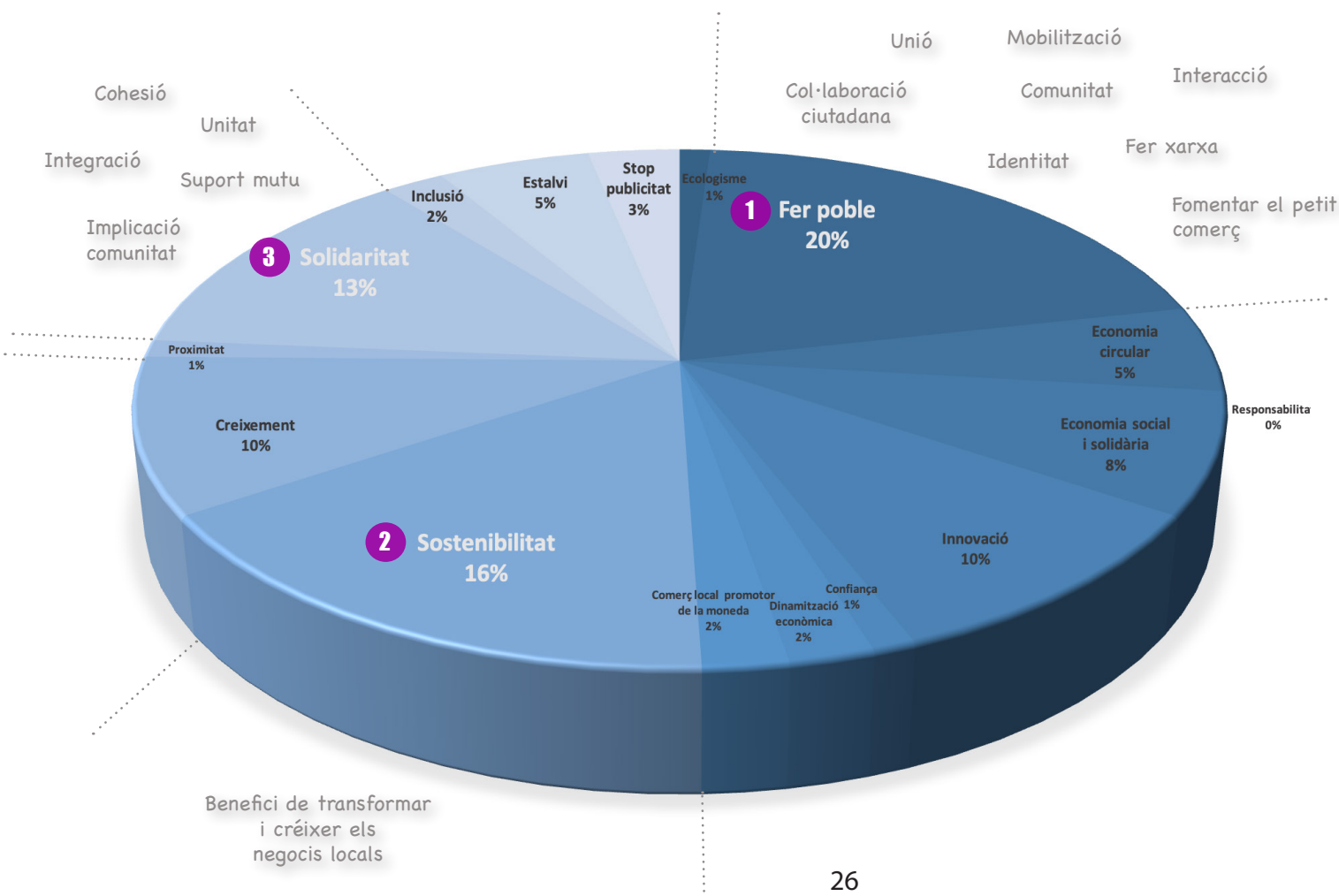
## 4.2- ANÀLISIS DEL CONJUNT DE DADES

### VALORS I COMUNITAT

- 1** Generar una identitat pròpia, **FER POBLE**. Posar en valor la **comunitat** i **fer xarxa**. Potenciar la **col·laboració ciutadana** i facilitar la **interacció** i la **unió** de la ciutadania amb el comerç local.
- 2** Que sigui **SOSTENIBLE**, aprofitant la moneda local per a **transformar i fer créixer els negocis locals** de forma sostinguda en el temps.

### QUINES ES CONSIDEREN MÉS RELLEVANTS?

- 3** La **SOLIDARITAT** com a valor pilar del projecte, que afavoreixi i faciliti la **cohesió** i la **unió** de la ciutadania entre si, i amb el comerç. Que convisqui amb la **implicació de tota la comunitat** al projecte posant en valor la **col·laboració** i el **suport mutu** per fer créixer la ciutat.



Procés d'ideació

NAMING  
 Moneda local

Sant Feliu de Llobregat

## 4.2- ANÀLISIS DEL CONJUNT DE DADES

### SENSACIONS

#### QUINES IDEES S'HAN REPETIT MÉS?

Recull de totes les aportacions fetes de forma individual a la pluja d'idees inicial, ordenades pel nombre de vegades que han sortit repetides.

- |           |  |          |                        |
|-----------|--|----------|------------------------|
| <b>13</b> | • Confiança                            | <b>2</b> | • Il·lusió             |
| <b>5</b>  | • Unió - Unitat                        |          | • Modernitat           |
| <b>3</b>  | • Identitat pròpia i la seva comunitat |          | • Pertinença           |
|           | • Evolució                             |          | • Poble                |
|           | • Generar més vendes                   |          | • Seguretat            |
|           | • Innovador - Novetat                  |          | • Transformació social |
|           | • Oportunitat                          |          |                        |

#### Resta d'idees sorgides de forma única

- |                        |                       |
|------------------------|-----------------------|
| • Àgil                 | • Optimisme i futur   |
| • Amigable             | • Orgull de projecte  |
| • Apropament           | • Projecte col·lectiu |
| • Avantatge            | • Proper              |
| • Comerç de proximitat | • Proximitat          |
| • Competitiu           | • Proximitat personal |
| • Connexió             | • Satisfacció         |
| • Dinàmic              | • Somriure            |
| • Economia social      | • Sostenibilitat      |
| • Emoció               | • Tranquil·litat      |
| • Empatia              | • Vinculació humana   |
| • Fàcil                | • Visc a la ciutat    |
| • Fàcil utilitzar-ho   | • Viu                 |
| • Igualtat             |                       |
| • Inclusió             |                       |

#### QUINES ES CONSIDEREN MÉS RELLEVANTS?

Resum del resultat de la prioritització d'idees mitjançant la votació grupal amb el criteri de donar rellevància a les idees que es consideren més importants.

*(RECORDATORI: la votació s'ha fet sobre les idees agrupades, no sobre les idees individuals)*

Vots	
<b>12</b>	Confiança
<b>11</b>	Proximitat
<b>11</b>	Avantatge
<b>8</b>	Identitat comunitària
<b>7</b>	Practicitat
<b>6</b>	Canvi positiu
<b>6</b>	Il·lusió
<b>5</b>	Pertinença
<b>5</b>	Vendes
<b>4</b>	Sostenibilitat
<b>4</b>	Innovació
<b>3</b>	Transformació social
<b>3</b>	Economia Social
<b>3</b>	Connexió
<b>2</b>	Empatia
<b>2</b>	Unitat
<b>0</b>	Fàcil

Visualitzem-ho de forma gràfica



Següent làmina



Procés d'ideació

NAMING  
Moneda local

Sant Feliu de Llobregat



## 4.2- ANÀLISIS DEL CONJUNT DE DADES

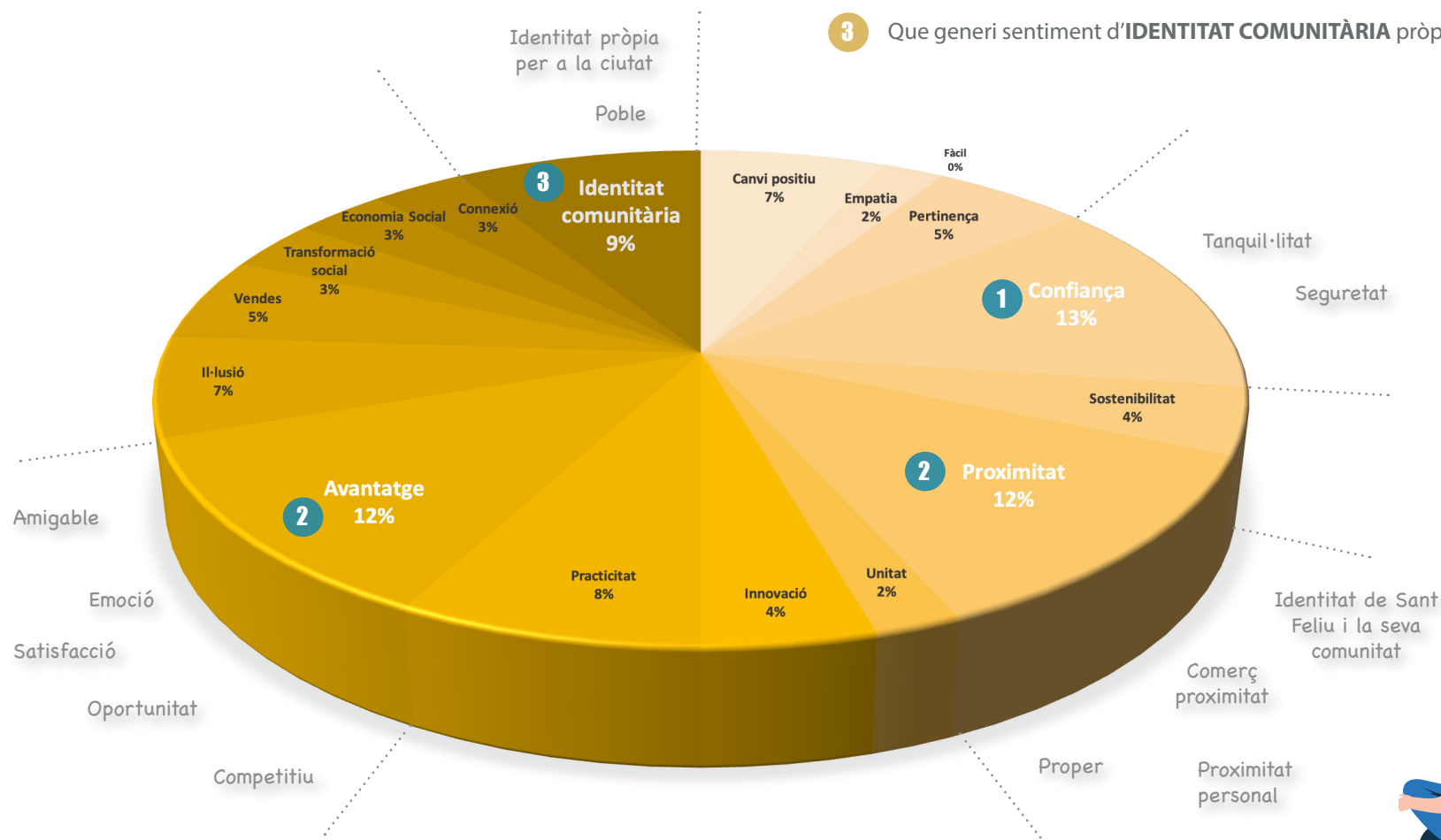
### SENSACIONS

**1** Que transmeti **CONFIANÇA** i que generi una sensació de tranquil·litat i seguretat.

**2** Que transmeti **PROXIMITAT**. Que generi sensació de que el projecte és proper i que inclou a tothom. Que sigui el punt d'enllaç que apropi els comerços a les persones i viceversa, generant comunitat.

Respecte als **AVANTATGES**, la idea és que transmeti que és un projecte amigable alhora que competitiu, que es vegi com una oportunitat i que provoqui satisfacció i emoció de formar-hi part.

**3** Que generi sentiment d'**IDENTITAT COMUNITÀRIA** pròpia de la ciutat.



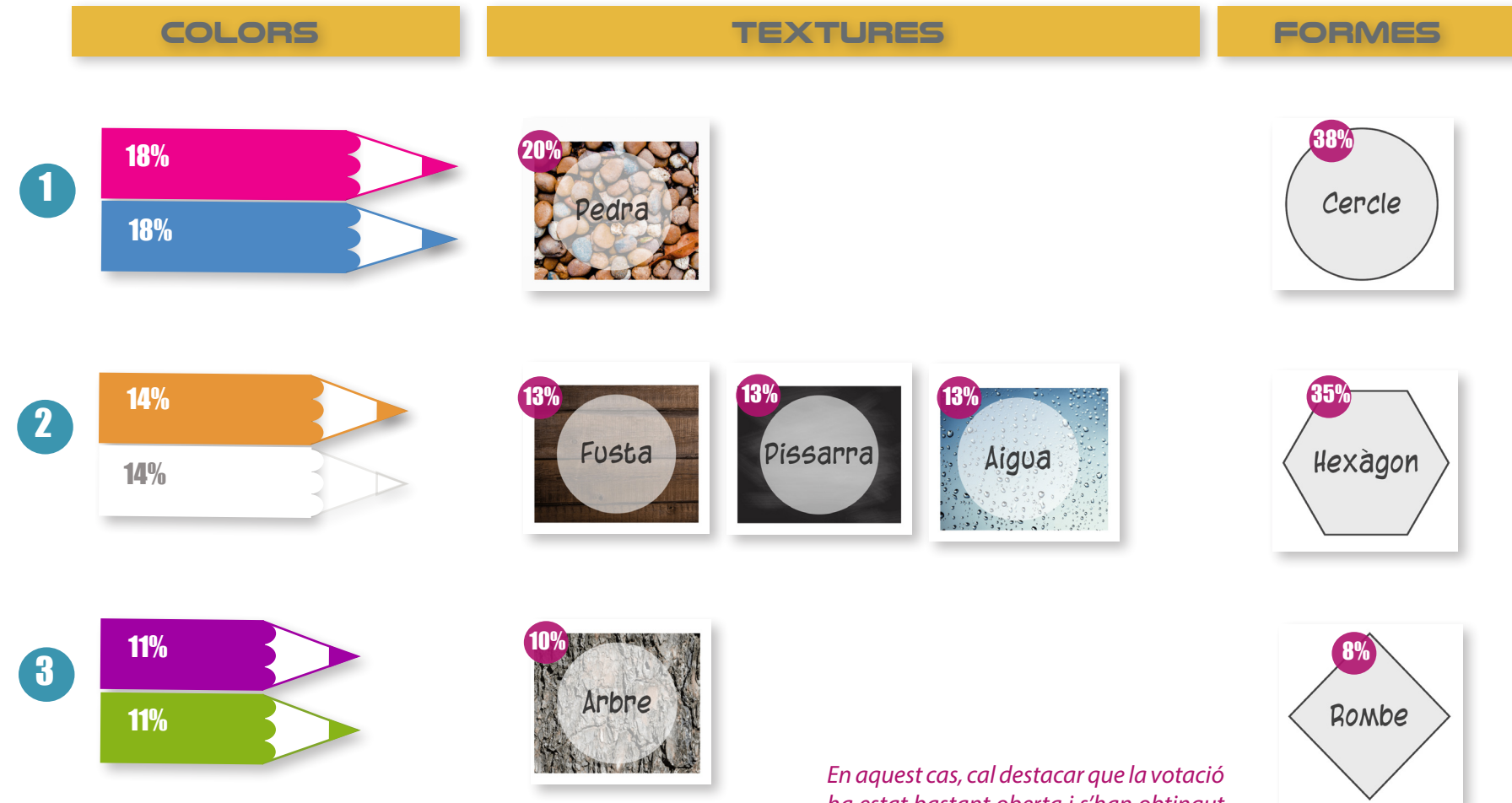


## 4.2- ANÀLISIS DEL CONJUNT DE DADES

### SENSACIONS

#### QUINS COLORS, TEXTURES I FORMES INSPIREN LA MONEDA LOCAL?

Resum i ranking de les opcions més votades.



*En aquest cas, cal destacar que la votació ha estat bastant oberta i s'han obtingut resultats molt propers entre ells, deixant un marge més ampli per combinar o escollir.*

Procés d'ideació

**NAMING**  
Moneda local

Sant Feliu de Llobregat

# 5- LÀMINA RESUM DE RESULTATS

## CARACTERÍSTIQUES I ATRIBUTS

- 1 Que sigui **FÀCIL** en termes de: la **utilitat**, on es destaca que sigui intuïtiva; **d'intercanviar**, en relació amb les transaccions; i **d'identificar**, on es posa el valor en què sigui del poble, de la ciutat.
- 2 Que sigui **INCLUSIVA I DIVERSA**, adaptada a **tots els col·lectius**, on s'ha posat el focus en què arribi a **totes les edats**, incloent-hi a les persones grans, i tenint especial cura amb les **persones invïdents i amb necessitat especials**. Que sigui **feminista, transparent i democràtica**.
- 3 Que sigui **beneficiosa** per al comerç local dotant-lo d'**avantatges econòmiques, generant motivació i INCENTIVANT EL CONSUM LOCAL**. Que transmeti viabilitat al comerç.

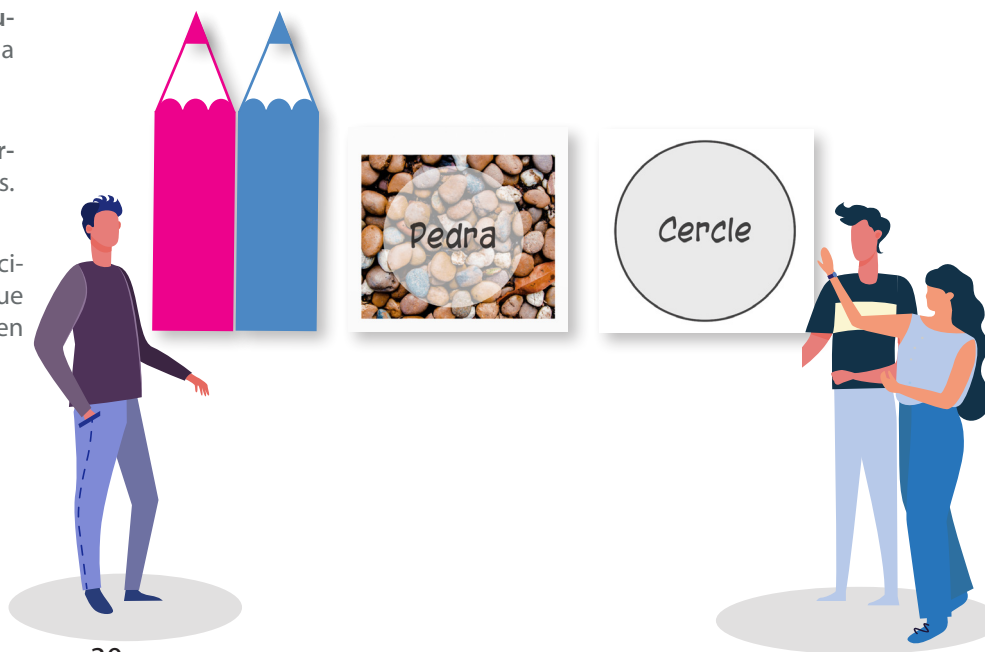
## SENSACIONS

- 1 Que transmeti **CONFIANÇA** i que generi una sensació de **tranquil·litat i seguretat**.
- 2 Que transmeti **PROXIMITAT**. Que generi sensació de que el projecte és **proper** i que inclou a tothom. Que sigui el punt d'enllaç que **apropi els comerços a les persones** i viceversa, generant comunitat.  
  
Respecte als **AVANTATGES**, la idea és que transmeti que és un projecte **amigable** alhora que **competitiu**, que es vegi com una **oportunitat** i que provoqui **satisfacció i emoció** de formar-hi part.
- 3 Que generi sentiment d'**IDENTITAT COMUNITÀRIA** pròpia de la ciutat.

## VALORS I COMUNITAT

- 1 Generar una identitat pròpia, **FER POBLE**. Posar en valor la **comunitat i fer xarxa**. Potenciar la **col·laboració ciutadana** i facilitar la **interacció i la unió** de la ciutadania amb el comerç local.
- 2 Que sigui **SOSTENIBLE**, aprofitant la moneda local per a **transformar i fer créixer els negocis locals** de forma sostinguda en el temps.
- 3 La **SOLIDARITAT** com a valor pilar del projecte, que afavoreixi i faciliti la **cohesió i la unió** de la ciutadania entre si, i amb el comerç. Que convidi a la **implicació de tota la comunitat** al projecte posant en valor la col·laboració i el **suport mutu** per fer créixer la ciutat.

## COLOR, TEXTURA I FORMA



# BREAFING NAMING

## Moneda local Sant Feliu de Llobregat

---

[www.lazzum.com](http://www.lazzum.com)  
[info@lazzum.com](mailto:info@lazzum.com)  
675 84 37 02



Financiado por  
la Unión Europea  
NextGenerationEU



Plan de Recuperación,  
Transformación y Resiliencia



Ajuntament de  
Sant Feliu de Llobregat

**lazzum**