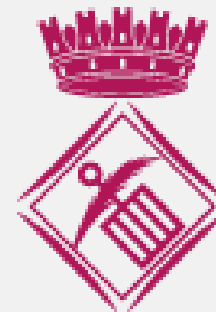




AGENDA URBANA DE SANT FELIU DE LLOBREGAT



Ajuntament de
Sant Feliu
de Llobregat

23-03-2022



Financiado por
la Unión Europea
NextGenerationEU



Plan de Recuperación,
Transformación y Resiliencia

ÍNDEX

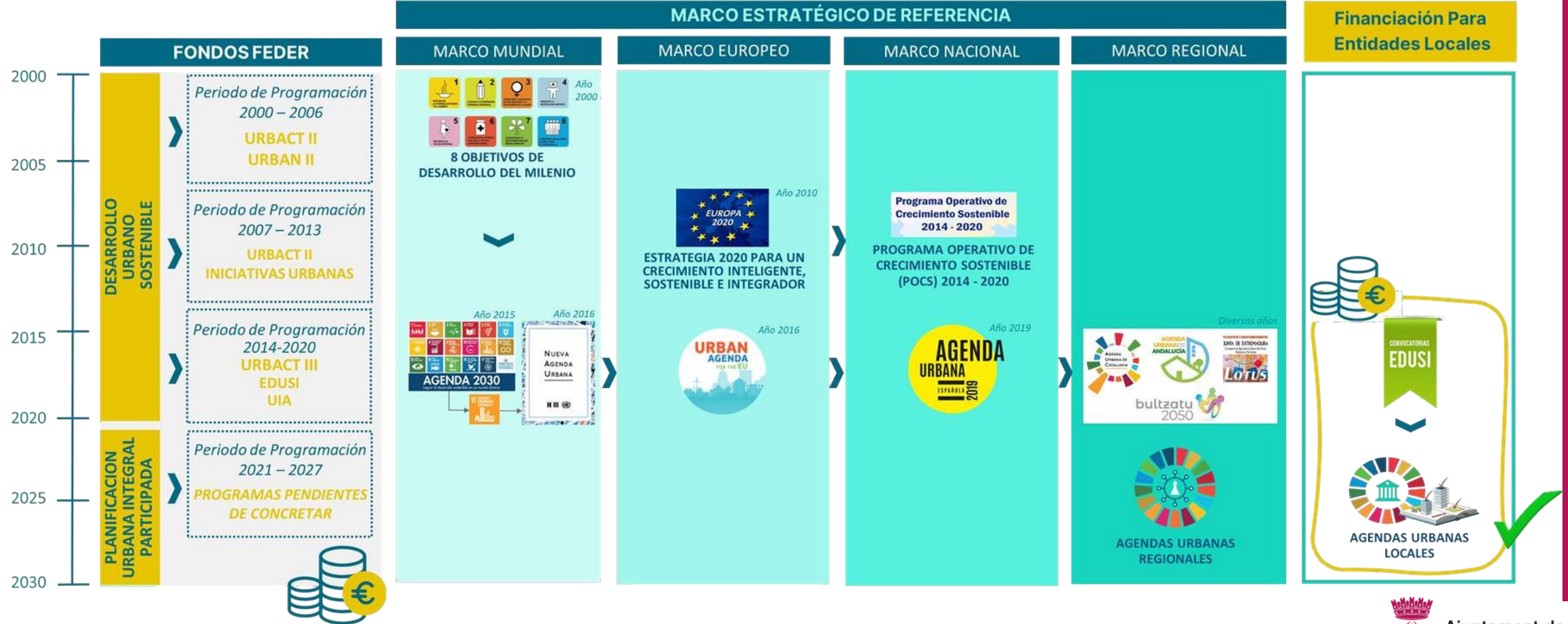
INTRODUCCIÓ
MARC ESTRATÈGIC DE LA DIAGNOSI
RESULTATS ANÀLISI DAFO (ELABORAT PELS EQUIPS
MUNICIPALS)
POTENCIALITATS, REPTES I OPORTUNITATS
IDENTIFICADES
ALGUNES LÍNIES ESTRATÈGIQUES
PRÒXIMS PASSOS
INDICACIONS PER A LA SESSIÓ DE TREBALL
ANNEXOS PER A LA PREPARACIÓ DE LA SESSIÓ

INTRODUCCIÓ I CONTEXT



**Ajuntament de
Sant Feliu
de Llobregat**

DE LA EDUSI A L'AGENDA URBANA

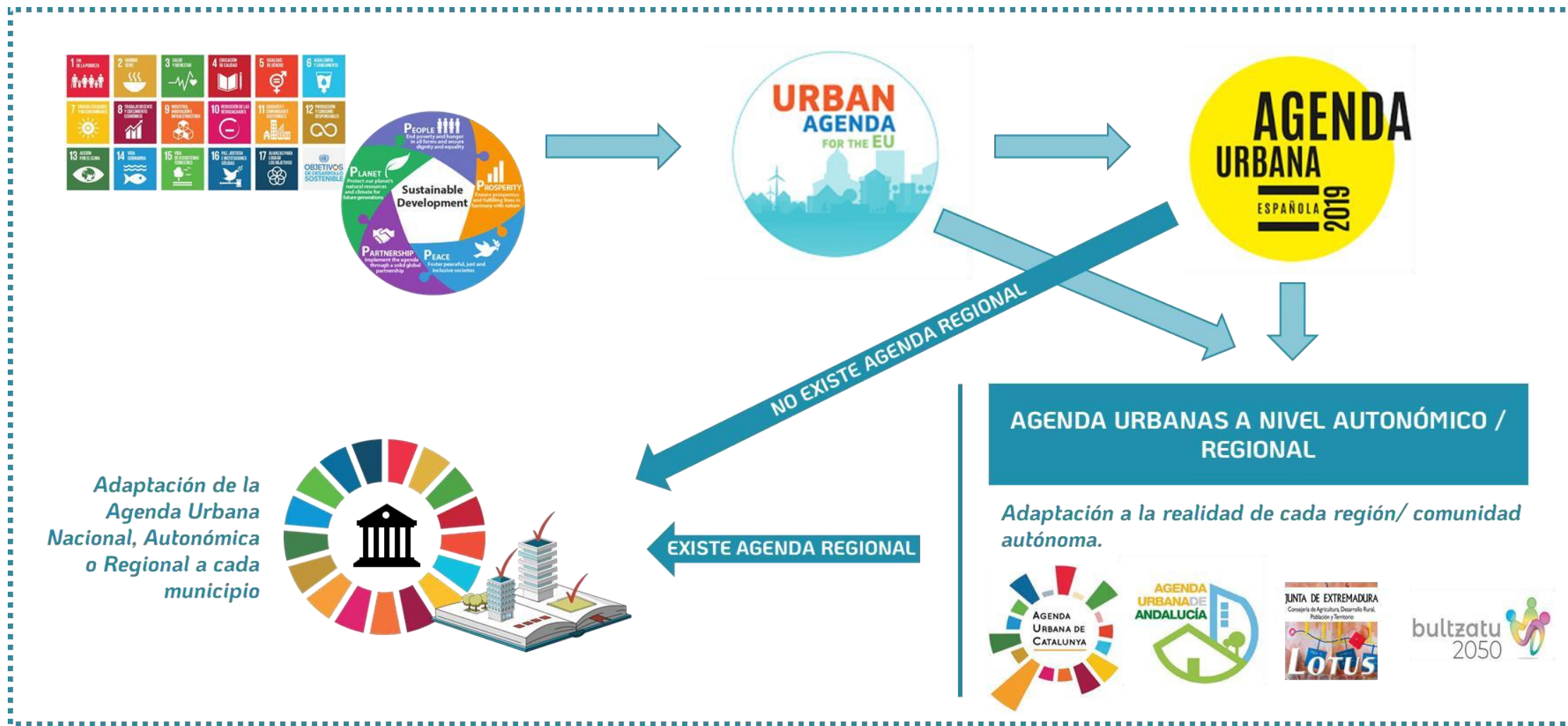


ELS OBJETIUS DE DESENVOLUPAMENT SOSTENIBLE

L'Agenda 2030 és el nou full de ruta global per avançar vers el desenvolupament sostenible. Aprovada per Nacions Unides el 2015, inclou 17 Objectius de Desenvolupament Sostenible (ODS) a assolir el 2030. Els ODS cobreixen la dimensió social, econòmica i ambiental de la sostenibilitat i aborden cinc grans àmbits: planeta, persones, prosperitat, pau i aliances.



AGENDA URBANA LOCAL



10 OBJECTIUS ESTRATÈGICS

L'Agenda Urbana Espanyola proposa **10 objectius/eixos estratègics**. Tots ells s'acompanyen, a més, d'unes línies d'actuació que aporten possibles alternatives per a incidir en cadascun dels objectius proposats. Aquest Pla d'Acció identifica una sèrie d'actuacions en els àmbits de: el marc normatiu, la planificació, el finançament, la governança, la participació ciutadana, l'intercanvi i difusió de l'urbà, i en relació amb els fenòmens urbans; deixant que els representants polítics i tècnics, així com els actors socials siguin els que decideixin sobre els aspectes pràctics per a aconseguir la seva implementació. Aquests Objectius Estratègics despleguen, al seu torn, un total de **30 objectius específics i possibles línies d'actuació**.



OE 1. Ordenar el territori i fer un ús racional del sòl, conservar-lo i protegir-lo.



OE 2. Evitar la dispersió urbana i reutilitzar la ciutat existent.



OE 3. Prevenir i reduir els impactes del canvi climàtic i millorar la resiliència.



OE 4. Fer una gestió sostenible dels recursos i afavorir l'economia circular.



OE 5. Afavorir la proximitat i la mobilitat sostenible.



OE 6. Fomentar la cohesió social i buscar l'equitat.



OE 7. Impulsar i afavorir l'economia urbana.



OE 8. Garantir l'accés a l'habitatge.



OE 9. Liderar i fomentar la innovació digital.



OE 10. Millorar els instruments d'intervenció i la governança.

QUÈ ÉS L'AGENDA URBANA?

- L'Agenda Urbana (AU) és una **eina estratègica de planificació urbana** per potenciar les oportunitats i afrontar els reptes que planteja la creixent urbanització. Cerca orientar les decisions i les polítiques que incideixen en el territori i en allò urbà amb una visió global, integrada i continuada en el temps.
- És un document estratègic, sense caràcter normatiu, que persegueix assolir els tres compromisos de transformació per a un **desenvolupament urbà sostenible**, establerts a la **Declaració de Quito** (Conferència de l'ONU Hàbitat III):
 - Inclusió social i erradicació de la pobresa.
 - Prosperitat urbana sostenible, inclusiva i oportunitats per tothom.
 - Desenvolupament urbà resiliència i ambientalment sostenible.
- L'Agenda Urbana, al seu torn, té la finalitat d'aterrar a escala local els **Objectius de Desenvolupament Sostenible** contemplats a l'**Agenda 2030**, aprovada per les Nacions Unides al 2015. D'aquests objectius en destaca l'**ODS #11**, que es basa en aconseguir que les ciutats i els assentaments humans siguin inclusius, segurs, resilents i sostenibles. Així, l'Agenda Urbana és un **motor d'acceleració i una política palanca** de l'Agenda 2030, que actua com a marc global de referència.
- És també una estratègia alineada amb la Nova Agenda Urbana de las Nacions Unides, l'Agenda Urbana per a la Unió Europea, l'Agenda Urbana espanyola i l'Agenda Urbana de Catalunya.

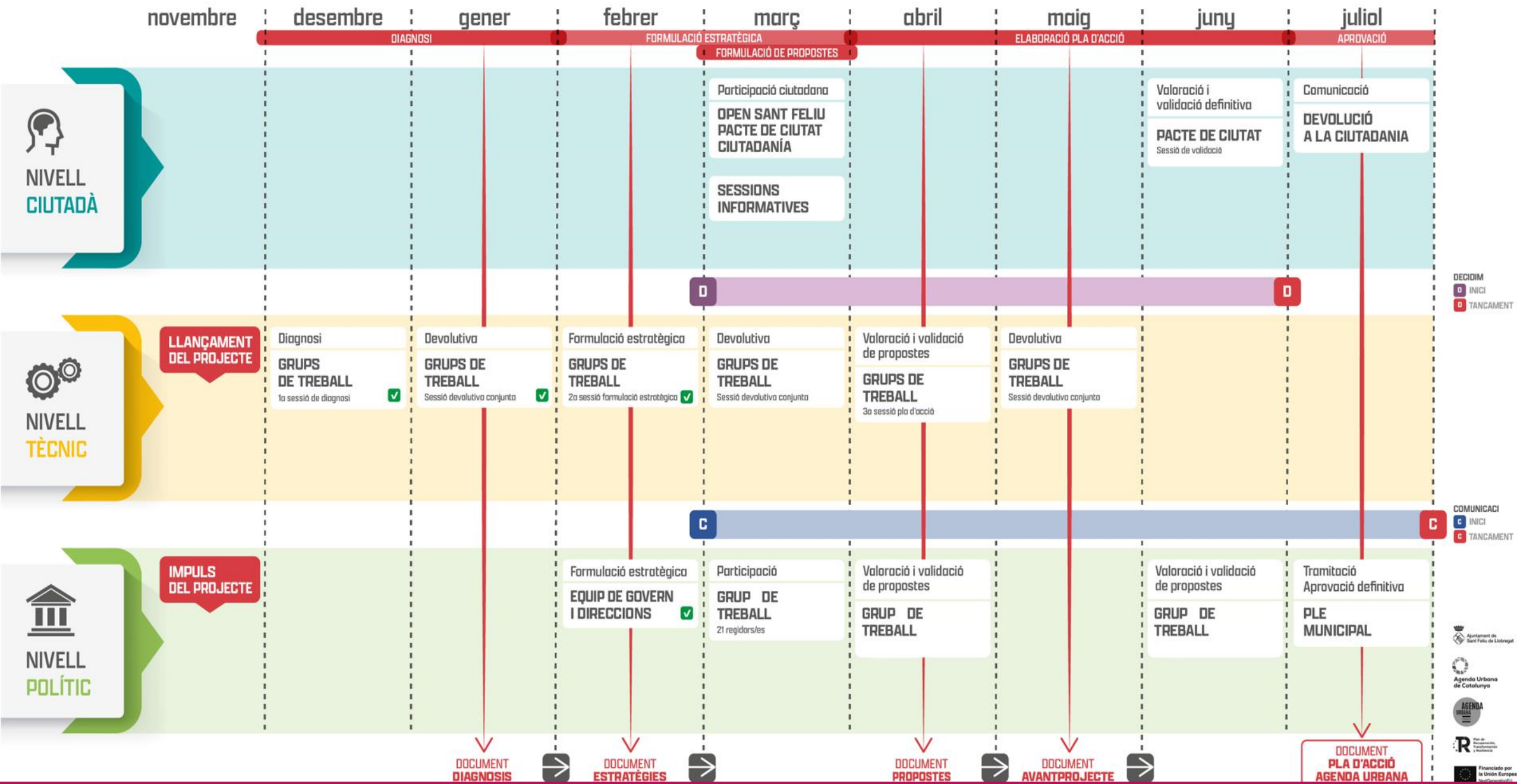
EL PLA D'ACCIÓ DE L'AGENDA URBANA DE SANT FELIU DE LLOBREGAT

- Actualment s'està impulsant l'**elaboració del Pla d'Acció Local de l'Agenda Urbana de Sant Feliu**, que té la finalitat d'establir les bases que han d'orientar el desenvolupament de la ciutat i els projectes motors de transformació en l'horitzó temporal dels pròxims 10 anys.
- El Pla d'Acció del municipi de Sant Feliu de Llobregat es considera **projecte pilot** de l'Agenda Urbana Espanyola, la qual cosa vol dir que el Ministeri reconeix el Pla d'Acció Local com a **bona pràctica i experiència transferible** que pot orientar a altres municipis en l'elaboració dels seus respectius plans d'acció.
- El disseny i elaboració del Pla d'Acció de l'Agenda Urbana de Sant Feliu venen donats per la metodologia de l'Agenda Urbana Espanyola, que determina els objectius estratègics i les fases que han de regir al mateix.
- Per a l'elaboració i la definició del Pla d'Acció és imprescindible incorporar la visió dels agents del territori: polítics, socials, econòmics, acadèmics i la ciutadania en general. També és de suma importància mantenir una informació fluida i transparent. Per això, el Pla d'Acció porta associat un **Pla de Participació, un Pla de Formació i un Pla de Comunicació**.

FASES D'ELABORACIÓ DEL PLA D'ACCIÓ DE L'AU



Cronograma d'elaboració del Pla d'Acció de l'Agenda Urbana - Participació



DECIDIM
D INICI
D TANCAMENT

COMUNICACI
C INICI
C TANCAMENT

Ajuntament de Sant Feliu de Llobregat

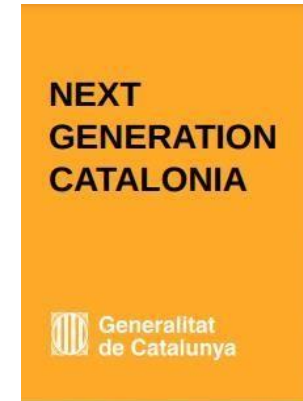
Agenda Urbana de Catalunya

AGENDA URBANA

Plan de Recuperación, Transformación y Resiliencia

Financiado por la Unión Europea

OPORTUNITATS DE FINANÇAMENT



Plan de Acción Local de Sant Feliu

MARC ESTRATÈGIC DE LA DIAGNOSI

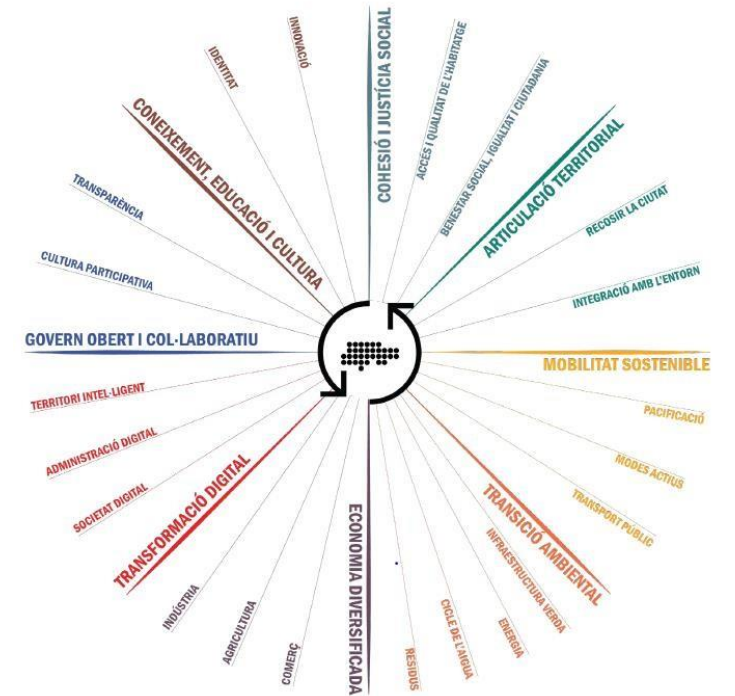


**Ajuntament de
Sant Feliu
de Llobregat**

MARC ESTRATÈGIC



	Salut	QA	Qualitat de l'aire
		ES	Energia sostenible
	Benestar	IS	Inclusió social
		EO	Equitat i creació d'oportunitats
	Qualitat urbana	MU	Model urbà
		DH	Dret a l'habitatge
	Prosperitat	EC	Economia circular
		MP	Models productius innovadors
	Canvi climàtic	IV	Infraestructura verda
		EC	Emergència climàtica
	Bon govern	QD	Qualitat democràtica
		GE	Governos eficients



INSTRUMENTS ESTRATÈGICS PREVIS COM A PUNT DE PARTIDA EN LA DIAGNOSI



AGENDA URBANA
DE SANT FELIU
DE LLOBREGAT

Ajuntament de Sant Feliu de Llobregat
DIRECCIÓ DE PLANEJAMENT URBANÍSTIC
AMB

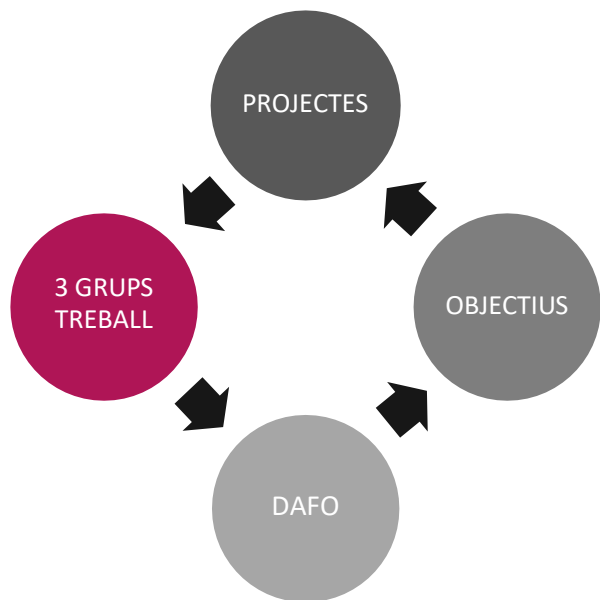
 Ajuntament de
Sant Feliu
de Llobregat

ANÀLISI DAFO (TREBALL
EQUIPS TÈCNICS):
IDENTIFICACIÓ DE
REPTES, POTENCIALITATS
I OPORTUNITATS



Ajuntament de
Sant Feliu
de Llobregat

ANÀLISI DE L'AGENDA URBANA AMB L'EINA DAFO PER A CADA OBJECTIU ESTRATÈGIC (DAFO TÈCNIC INTERN)



AGENDA URBANA DE SANT FELIU DE LLOBREGAT

DEBILITATS

AMENACES



FORTALESES

OPORTUNITATS

3 GRUPS DE TREBALL

GT1 Territori, biodiversitat i paisatge



GT2 Ciutadania i economia urbana



GT3 Digitalització i governança

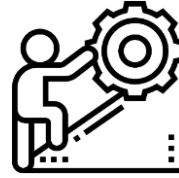


POTENCIALITATS



Model urbà compacte, homogeni i de proximitat
Ciutat ben comunicada en l'entorn metropolità
Polítiques municipals d'habitatge (OLH)
Teixit social i associatiu fort
Mobilitat activa: vianant i ciclista
Població jove
Economia diversificada: potencial sector agrícola i nombrosos polígons industrials
Pioners en eficiència energètica
Nombrosos espais verds
Riquesa del patrimoni natural, agrícola, forestal, paisatgístic i cultural: Parc Agrari i Parc Natural de Collserola
Ciutat innovadora i referent en transformació digital
Govern obert, transparent i col·laboratiu
Ciutat pilot d'Agenda Urbana

REPTES



Vertebració urbana i cohesió urbana-rural
Protecció de la biodiversitat i posada en valor del patrimoni natural i cultural
Garantir la qualitat de vida i l'accés a l'habitatge
Recuperació econòmica: sector comercial, empresarial i industrial
Reduir la contaminació ambiental, acústica i lumínica
Crisi sanitària COVID-19 i desigualtats socials i econòmiques
Millora eficiència energètica en equipaments públics
Encaix metropolità sense problemes de contaminació
Creixement poblacional i proporció de serveis i recursos públics
Resiliència urbana a l'espai públic
Mitigació i adaptació al canvi climàtic
Optimització de la gestió de l'aigua i els residus
Augment de recursos econòmics, mitjans i de personal a l'ajuntament
Gestió de fons, subvencions i projectes estratègics

OPORTUNITATS



Programes i fons nacionals, nacionals i regionals per a implementar projectes que transformen la ciutat
Proximitat a infraestructures estratègiques de transport
Soterrament i el nou eix
El foment d'energies renovables
Transmissió de l'economia circular al conjunt del municipi
Foment d'un nou model d'economia urbana
Foment de sinergies empresarials
Potenciació Parc Agrari
Protecció i posada en valor de Collserola
Planificació integrada i projectes transversals
Multiculturalitat i diversitat cultural
Talent jove i foment de l'emprenedoria

ALGUNES LÍNIES ESTRATÈGIQUES



**Ajuntament de
Sant Feliu
de Llobregat**

ALGUNES LÍNIES ESTRATÈGIQUES

1. Estructura urbana articulada que posi en valor les transversalitats existents entre el Parc Natural de Collserola i el riu
2. Corredors ecològics i xarxa de camins rurals que facilitin la connexió entre el nucli urbà i els seus entorns naturals, i nous espais saludables per a la ciutadania
3. Projecte del Soterrament: nou eix verd
4. Foment d'una indústria verda i 4.0, i d'una nova economia urbana que sigui: digitalitzada, circular i responsable amb pols d'innovació en economia taronja i audiovisual
5. Programes de suport i revitalització del comerç local, amb l'impuls de la digitalització
6. Accions de sensibilització i educació ciutadana
7. Ús de la Intel·ligència artificial per a millorar la gestió de la ciutat
8. Capacitació del personal municipal i foment de la transversalitat i la comunicació interdepartamental
9. Comunitats i cooperatives energètiques que afavoreixen l'ús d'energies renovables
10. Afavorir la intermodalitat i la diversificació de la mobilitat
11. Pacificació del trànsit i foment de la conversió en zones de vianants
12. Increment del parc d'habitatge de lloguer social i assequible

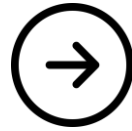


PRÒXIMS PASSOS



**Ajuntament de
Sant Feliu
de Llobregat**

PRÒXIMS PASSOS



PROPOSTES
D'ACTUACIÓ



Finalització de la Fase 2. Formulació estratègica.

Realització de sessions participatives amb els agents del territori.

L'objectiu d'aquesta fase és dissenyar el full de ruta estratègic i operatiu de Sant Feliu mitjançant la reflexió i identificació de projectes que siguin palanca de la transformació de municipi, i que s'analitzaran per a la seva integració en el Pla d'Acció de l'Agenda Urbana.

PRÒXIMS PASSOS



DIAGNOSI

POTENCIALITATS

REPTES

OPORTUNITATS



FORMULACIÓ
ESTRATÈGICA

PROPOSTES
D'ACTUACIÓ



PLA
D'ACCIÓ

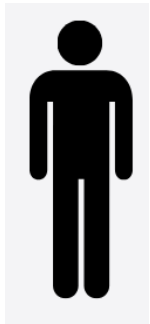
PROJECTES DE CIUTAT

INDICACIONS PER A LA SESSIÓ PARTICIPATIVA

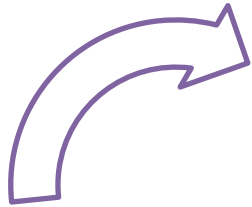


**Ajuntament de
Sant Feliu
de Llobregat**

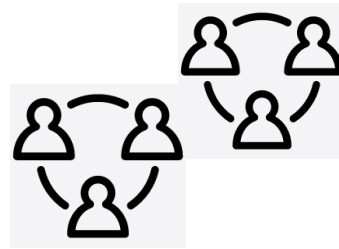
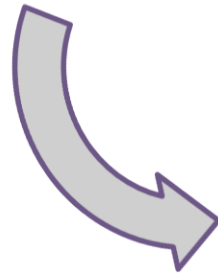
SESSIÓ PARTICIPATIVA



Fins el 23 de març
Preparació de la sessió i lectura dels objectius i reptes (diapositives 28 a 31).



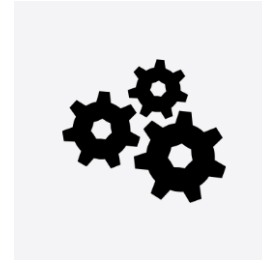
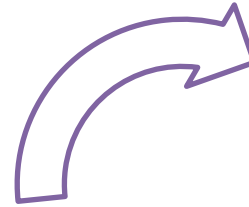
Sessió 23 de març – Part 1
Dinàmica Presentació Agenda Urbana



Sessió 23 de març – Part 2
Formulació de propostes per als objectius i reptes identificats
Condicions de les propostes:

- Que tinguin a veure amb els OE, Objectius específics i reptes relacionats als plafons que es disposaran
- Que s'adeqüin a l'objecte de participació pel qual té lloc aquesta sessió
- La prioritat és la identificació de projectes específics, viables i d'envergadura, amb una visió a mitjà termini (2030): tractors de l'estratègia municipal vigent, palanques de transformació del municipi i integrats i transversals a l'hora d'abordar simultàniament diferents dimensions de la ciutat
- Que siguin competència municipal

Del 23 de març al 30 abril
Treball tècnic (anàlisi viabilitat tècnica). Retorn a través del Decidim.



Abril, maig, juny
Retorn de les propostes validades i del conjunt del procés obert a la ciutadania a través de la plataforma Decidim.



Ajuntament de
Sant Feliu
de Llobregat

ANNEXOS PER A LA SESSIÓ



**Ajuntament de
Sant Feliu
de Llobregat**

ÀMBITS TEMÀTICS	OBJETIUS ESTRATÈGICS	OBJECTIUS ESPECÍFICS	REPTES
L'urbanisme de la ciutat	OE 1. Ordenar el territori i fer un ús racional del sòl, conservar-lo i protegir-lo.	1.1. Endreçar el sol de manera compatible amb el seu entorn territorial	R1. La restauració, protecció i revaloració de la biodiversitat, els espais forestals i el patrimoni natural en risc de deterioració, aprofitant de manera respectuosa el seu beneficis per a la salut de la ciutadania.
		1.2. Conservar i millorar el patrimoni natural i cultural i protegir el paisatge	R2. L'adequada cohesió territorial i paisatgística, i la vinculació del riu Llobregat, Collserola i Parc Agrari a la ciutat mitjançant corredors ecològics i senderes ciclopeatonals.
		1.3. Millorar les infraestructures verdes i blaves i vincular-les amb el context natural	R3. La recuperació, rehabilitació i posada en valor del patrimoni cultural de proximitat, material i immaterial, que es troba en desús o en procés de degradació.
	OE 2. Evitar la dispersió urbana i reutilitzar la ciutat existent.	2.1. Definir un model urbà que fomenti la compactació, l'equilibri urbà i la dotació de Serveis bàsics.	R4. El nou eix central que es crearà a la ciutat arran del soterrament ha de promoure la cohesió social i territorial, i repercutir de manera transversal i integral en el municipi.
		2.2. Garantir la complexitat funcional i la diversitat d'usos	R5. La regeneració, adequació i embelliment d'un espai públic sostenible, inclusiu, divers, saludable i accessible, mitjançant noves infraestructures urbanes i punts verds, que en conjunt millorin la resiliència urbana i climàtica de la ciutat.
		2.3. Garantir la qualitat i accessibilitat universal dels espais públics	
		2.4. Millorar el medi ambient urbà i reduir la contaminació	
		2.5. Impulsar la regeneració urbana	
		2.6. Millorar la qualitat i la sostenibilitat dels edificis	

ÀMBITS TEMÀTICS	OBJETIUS ESTRATÈGICS	OBJECTIUS ESPECÍFICS	REPTES
La sostenibilitat de la ciutat	OE3: Prevenir i reduir els impactes del canvi climàtic i millorar la resiliència	3.1. Adaptar el model territorial i urbà als efectes del canvi climàtic i avançar en la seva prevenció	R6. La potenciació de Sant Feliu com a ciutat resiliència i positiva enfront de les conseqüències del canvi climàtic, articulant estratègies i polítiques innovadores de mitigació i adaptació.
		3.2. Reduir les emissions de gasos d'efecte hivernacle	
		3.3. Millorar la resiliència davant el canvi climàtic	
	OE4: Fer una gestió sostenible dels recursos i afavorir l'economia circular	4.1. Ser més eficients energèticament i estalviar energia	R7. L'actuació sobre els equipaments municipals, per a fomentar la sostenibilitat, l'eficiència energètica i l'accessibilitat.
		4.2. Optimitzar i reduir el consum d'aigua	R8. La transició energètica del municipi incentivant l'ús d'energies renovables, millorant equipaments i infraestructures amb baixa eficiència energètica, i lluitant contra la pobresa energètica que sofreixen alguns sectors de la població.
		4.3. Fomentar el cicle dels materials	R9. Abordar el repte de la insuficiència hídrica, amb la millora dels processos i infraestructures en la gestió del cicle de l'aigua per a la millora del consum, així com en el tractament i aprofitament d'aigua regenerada i la creació de llacunes.
		4.4. Reduir els residus i afavorir el seu reciclatge	R10. La prestació proporcional i de qualitat dels serveis i recursos públics sobre la base de la densitat i el conjunt del terme municipal, per exemple, amb l'optimització en la recollida selectiva de residus urbans. R11. L'impuls de l'economia circular tant a nivell ciutadà en les pràctiques domèstiques com en els sectors clau de l'economia local en les seves activitats productives.
	OE5: Afavorir la proximitat i la mobilitat sostenible	5.1. Afavorir la ciutat de proximitat	R12. El desenvolupament i la connexió dels sistemes i xarxes de mobilitat alternativa, a nivell per als vianants, ciclista o altres mitjans tous, partint dels eixos connectors al Llobregat.
		5.2. Potenciar mitjans de transport sostenible	R13. La millora de la connectivitat entre la ciutat i àrees clau, com el riu Llobregat, el Parc Agrari i Collserola, així com el foment de la intermodalitat i de l'ús entre la població del transport públic urbà i metropolità, per a afavorir la reducció de la R14. Fomentar la pacificació del trànsit i la conversió en zona de vianants en àrees centrals, promovent zones de baixes emissions.

ÀMBITS TEMÀTICS	OBJETIUS ESTRATÈGICS	OBJECTIUS ESPECÍFICS	REPTES
La comunitat de la ciutat	OE6: Fomentar la cohesió social i cercar l'equitat	6.1. Reduir el risc de pobresa i exclusió social en entorns urbans desafavorits	R15. Fer front a les crisis globals que comporten l'augment de les desigualtats, l'empobriment de la població i l'agreujament de la situació en àrees d'infrahabitatge i exclusió social.
		6.2. Cercar la igualtat d'oportunitats des d'una perspectiva de gènere, edat i discapacitat	R16. El desplegament de polítiques socials i programes preventius que abordin la falta d'oportunitats, la discriminació, la vulnerabilitat social, la conflictivitat i la violència de gènere. R17. La potenciació, enfortiment i apoderament del teixit social per a la seva participació en la cocreació de la ciutat i la seva contribució en la cogestió d'espais ciutadans. R18. Garantir l'accés a la cultura i fomentar elements d'identitat culturals ja existents.
	OE7: Impulsar i afavorir l'economia urbana	7.1. Cercar la productivitat local, la generació d'ocupació i la dinamització i diversificació de l'activitat econòmica	R19. La recuperació i potenciació de la base econòmica de Sant Feliu, prenent com a referències el sector industrial, els polígons d'activitat, i el Parc Agrari i entorn de Collserola, com a motors clau de desenvolupament.
		7.2. Fomentar el turisme intel·ligent, sostenible i de qualitat i els sectors clau de l'economia local	R20. La subsistència del comerç local i els productes autòctons, promovent la seva recuperació i revitalització, utilitzant per a això estratègies de proximitat que contrarestin l'efecte negatiu causat per les grans superfícies i les plataformes R21. Impulsar el coneixement, la cultura i l'esport, i afavorir la inclusió i accessibilitat de la població, com a palanques de desenvolupament social i econòmic. R22. La captació d'inversions i activitats productives d'alt valor afegit que millorin la competitivitat i afavoreixin un economia diversificada, innovadora, cooperativa, neutral i circular, enfocada a la indústria verda i agroecològica, l'economia taronja, la R23. La constitució d'un pol i un ecosistema local d'innovació referent a la província de Barcelona, que connecti sinergies i obri espais d'emprenedoria entre la joventut, amb la finalitat de millorar l'intercanvi de coneixement, evitar la fugida de talent i
	OE8: Garantir l'accés a l'habitatge	8.1. Fomentar l'existència d'un parc d'habitatge adequat a preu assequible	R24. Abordar l'emergència residencial mitjançant la incentivació i creació d'un nou model d'habitatge sostenible, promovent la rehabilitació del parc d'habitatge deficient, ampliant el parc públic destinat a col·lectius vulnerables, lluitant contra preus abusius, fomentant el lloguer assequible i proposant alternatives per a l'accés a l'habitatge.
		8.2. Garantir l'accés a l'habitatge, especialment dels col·lectius més vulnerables	

ÀMBITS TEMÀTICS	OBJETIUS ESTRATÈGICS	OBJECTIUS ESPECÍFICS	REPTES
La innovació de la ciutat	OE9: Liderar i fomentar la innovació digital	9.1 Afavorir la societat del coneixement i avançar cap a un desenvolupament de les ciutats intel·ligents	R25. L'impuls de l'estratègia de ciutat intel·ligent, mitjançant processos tecnològics que permetin l'optimització en la gestió dels serveis urbans i la millora en la presa de decisions.
		9.2. Fomentar l'administració electrònica i reduir la bretxa digital	R26. Continuar avançant en l'estratègia de transformació digital de Sant Feliu, posant el focus en la reducció de la bretxa digital i la transmissió de competències i habilitats digitals, tecnològiques i TIC cap a l'entramat econòmic i la població. R27. Garantir els drets digitals i la sobirania digital, posant especial èmfasi en la sobirania de les dades i la millora de la transparència.
	OE10: Millorar els instruments d'intervenció i governança	10.1. Aconseguir un marc normatiu i de planejament actualitzat, flexible i simplificat que millori també la gestió	R28. Revisió i actualització del planejament urbanístic del Sant Feliu 2030, avançant cap a una planificació integrada i holística, i un creixement ordenat, equilibrat i sostenible amb l'entorn metropolità, amb criteris que afavoreixin la flexibilitat, la
		10.2. Assegurar la participació ciutadana, la transparència i afavorir la governança multinivell.	R29. Continuar sent referents en una governança oberta, col·laborativa i participativa, advocant per la transparència, la democratització de les dades i l'acostament de la ciutadania a l'administració.
		10.3. Impulsar la capacitat local i millorar el finançament	R30. La capacitat municipal i la disponibilitat de mitjans i recursos suficients, per a la rigorosa captació i verificació dels fons europeus, i l'adequada gestió dels projectes estratègics finançats.
		10.4. Dissenyar i posar en marxa campanyes de formació i sensibilització en matèria urbana, així com d'intercanvi i difusió de la informació.	R31. Treballar per sensibilitzar i involucrar a la població i àmbits sectorials, per a conscienciar-los i motivar la seva participació en la co-creació de la ciutat, entorn de temes crucials com el medi ambient, el canvi climàtic, l'economia circular, el civisme o R32. Incrementar la participació ciutadana en diversitat i eficiència.



**Ajuntament de
Sant Feliu
de Llobregat**